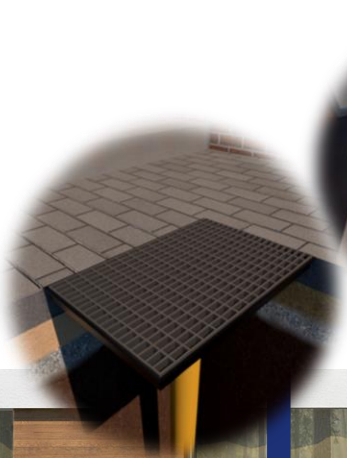
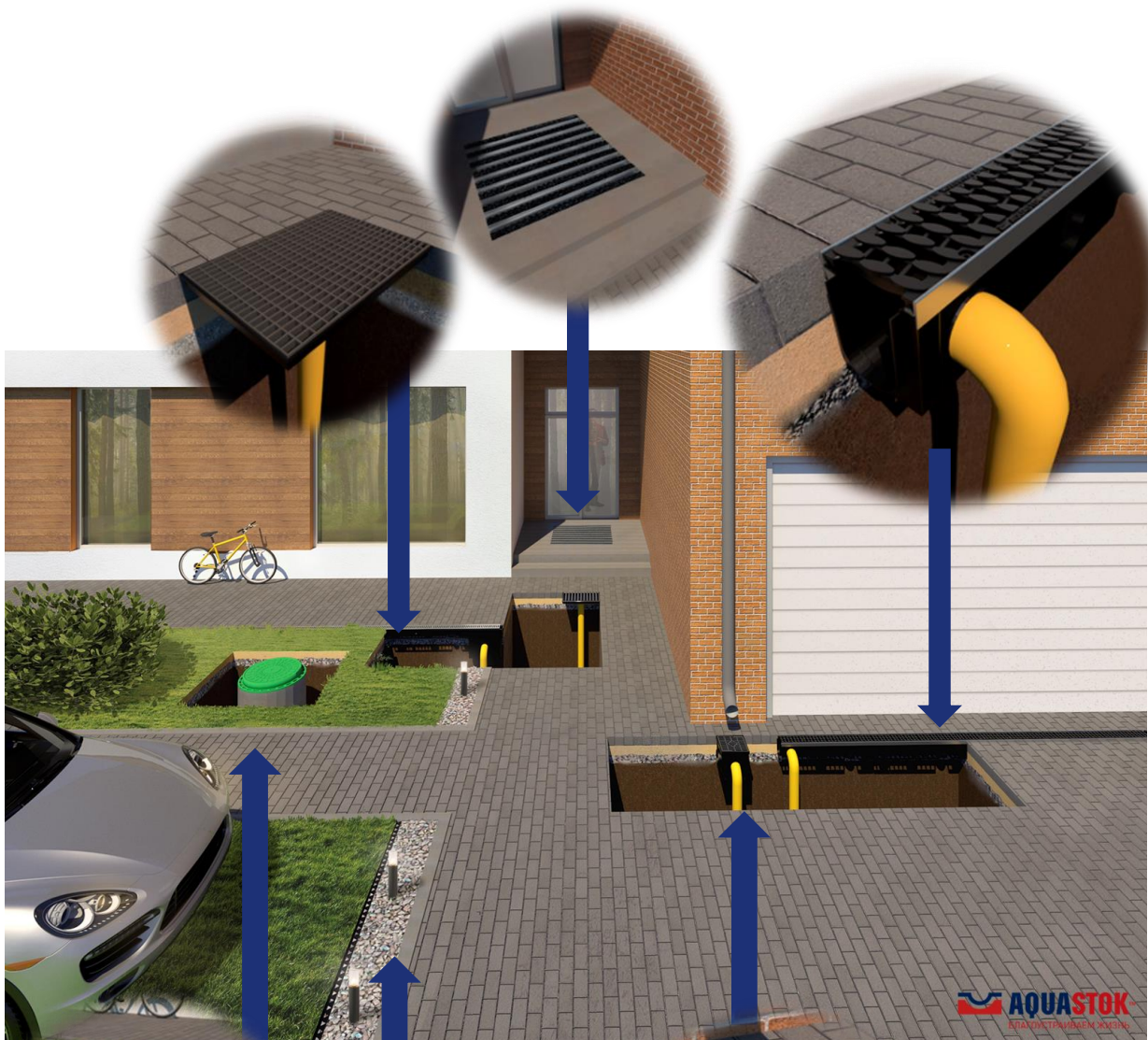




# AQUASTOK™

БЛАГОУСТРАИВАЕМ ЖИЗНЬ

Водоотвод вокруг дома



- **Ландшафтный дизайн** - пешеходные и парковые зоны, скверы, тротуары, велосипедные дорожки, искусственные водоемы, фонтаны, набережные.
- **Коттеджное строительство** - благоустройство территории, террасы, бассейны, гаражи для легковых автомобилей.
- **Спортивная инфраструктура** - стадионы, спортивные площадки, футбольные поля, хоккейные площадки, теннисные корты, беговые дорожки, плавательные бассейны.
- **Гражданское строительство** - благоустройство территории жилых домов, подземных и многоэтажных парковок, эксплуатируемых кровель, административные здания, деловые центры, гостиницы, вокзалы, торгово-развлекательные комплексы, общественные здания, школы, больницы.
- **Промышленное строительство** - индустриальные парки производственные и перерабатывающие базы, заводы, фабрики, склады, логистические комплексы, нефтегазопроводы, объекты энергетической промышленности.
- **Транспортное строительство** - железные и автомобильные дороги, автомагистрали, автодромы, гоночные трассы, транспортные терминалы, мосты, тоннели, метро, взлетно-посадочные полосы аэродромов, аэровокзальные комплексы, причалы в морских и речных портах, АЗС, автомойки, автопредприятия, стоянки автомобилей.



«Аквасток» предлагает системы поверхностного водоотвода, разработанные на основе Европейского Стандарта EN 1433 (лотки водоотводные для пешеходных зон и дорог).

Водоотводные лотки классифицируются согласно их применению по классам нагрузки: A15, B125, C250, D400, E600 и F900. Выбор лотка зависит от того, где он будет установлен (см. схему ниже).

## Классы нагрузки



Пешеходные зоны, велосипедные дорожки, частные гаражи и т.п.

**A15** - 15кН



Дороги и парковки с малой интенсивностью движения легкового транспорта.

**B125** - 125кН



Дороги с малой интенсивностью движения общественные парковки для легкового транспорта, АЗС.

**C250** - 250кН



Обочины дорог с высокой интенсивностью движения, АЗС, стоянки и гаражи, промышленные зоны и т.п.

**D400** - 400кН



Зоны высокой нагрузки промышленных предприятий, железных дорог, логистических центров, автомагистралей, и т.п

**E600** - 600кН



Зоны особо высокой нагрузки. Грузовые терминалы - порты, причалы, аэропорты и т.п.

**F900** - 900кН



**A15** - 1,5 тонн

**B125** - 12,5 тонн

**C250** - 25к тонн

**D400** - 40 тонн

**E600** - 60 тонн

**F900** - 90 тонн

Выбор соответствующего класса нагрузки — сфера ответственности проектировщика.

**Внимание!** Если возникает сомнение, то следует выбрать более высокий класс нагрузки.

Лотки пластиковые водоотводные имеют ряд основных преимуществ: Устойчивость к химически активным веществам: ГСМ, дорожные реагенты и т.д. Малый вес облегчает доставку и монтаж. Широкий рабочий диапазон температур (от -40°C до +50°C).

## Пластиковые лотки Aquastok делятся на три серии:



AQUA-TOP



A15



MASTER



A15 B125



NORMA PLASTIK



A15 B125 C250

Наименование	Длина, мм	Ширина, мм	Высота, мм	Вес, кг	Артикул
AQUA-TOP DN90 H100 с пластиковой решеткой	1000	135	100	1,5	1092
AQUA-TOP DN90 H100 Со штампованной решеткой	1000	135	100	1,8	1091

**ПРИМЕЧАНИЕ:** лоток полностью готов к установке, легко очищается от загрязнений, применяется для частных домовладений, пешеходных зон и т.п.



AQUA-TOP DN90 H100 арт. 1092



A15



AQUA-TOP DN90 H100 арт. 1091




A15

### Преимущества:

- **Простота монтажа** — лотки собираются в линии и стыкуются между собой. В конструкции изделий предусмотрены боковая стыковка и патрубки для соединения с трубой канализации. Это упрощает монтаж угловых и Т-образных соединений и подключение всей системы.
- **Малый вес** — пластиковые лотки чрезвычайно легкие (в 30-70 раз легче бетонных), монтировать их без особых усилий может один человек, не задействуя специальную технику.
- **Моделируемость** — пластиковый лоток можно укоротить до необходимой длины без потери эксплуатационных свойств. Резка проводится ножовкой на месте монтажа.
- **Гладкая поверхность** — позволяет быстро и без препятствий пропускать большие объемы воды, так как коэффициент шероховатости меньше чем у бетона.
- **Не восприимчив к воздействиям агрессивных веществ** — кислот, щелочей, а также горюче-смазочных материалов (ГСМ).

Наименование	Длина, мм	Ширина, мм	Высота, мм	Вес, кг	Артикул
ЛВП Master DN100 H70	1000	148	70	2,8	110701
ЛВП Master DN100 H135	1000	148	135	110131	
ПП Master DN100	500	148	440	5,4	11046

## Основные характеристики ЛВП Master:

- Гидравлическая ширина 100 мм
- Высота 70мм и 135 мм
- Класс нагрузки B125  A15 B125
- Материал лотка – полипропилен
- Материал решетки – полиамид
- Имеется пескоуловитель ПП Master
- Продается в сборе с решеткой
- При организации сброса вниз применяется ЛВП Master DN100 H70 совместно с патрубком DN110
- Заглушки применяются от лотков серии Norma



ЛВП Master DN100 H70



ЛВП Master DN100 H135



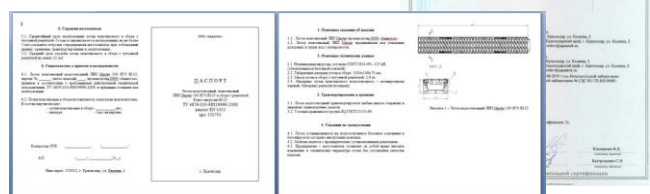
ПП Master DN100

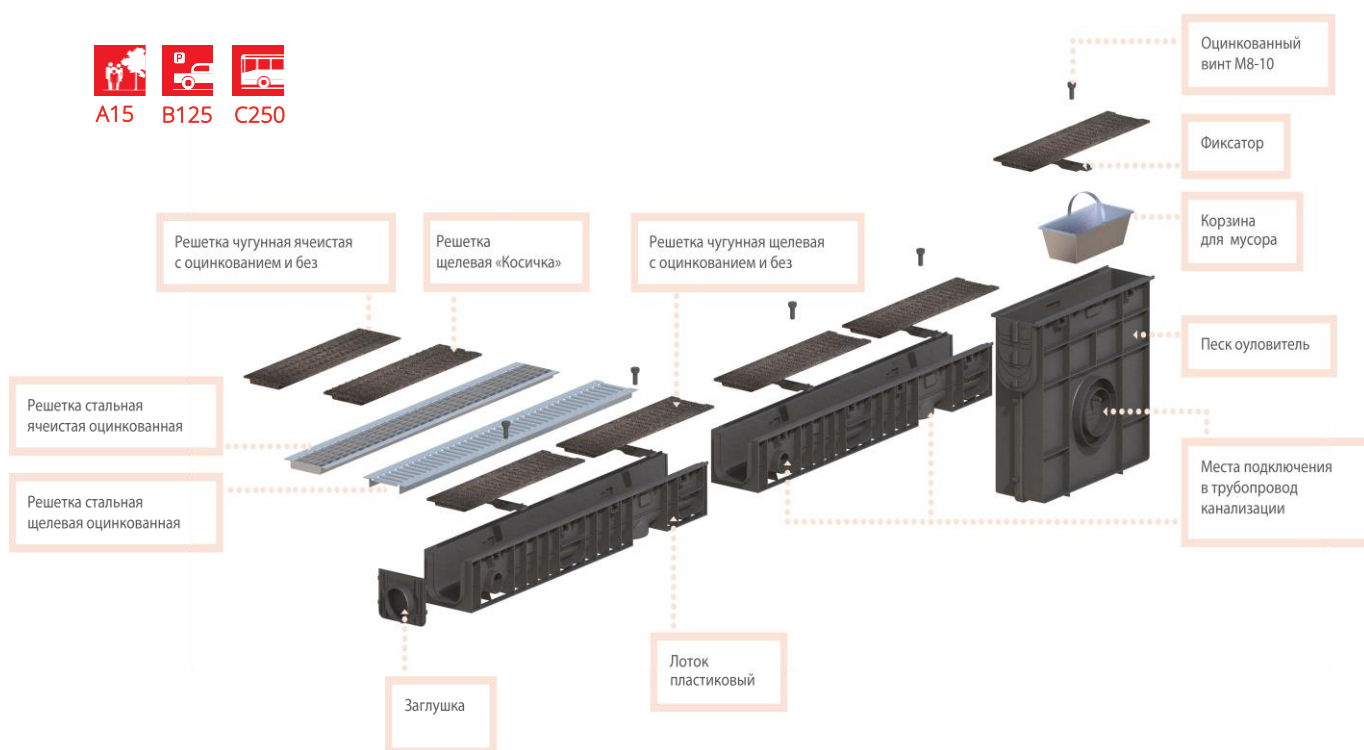
## Применение:

- Пешеходные зоны, парки
- Дороги и парковки с малой интенсивностью легкового транспорта

## Особенности ЛВП Master:

- Материал решетки – полиамид (особо прочный материал)
- Восемь точек крепления
- Решетка заглублена на 20 мм
- Шипы анти скольжения решетки





## Основные характеристики ЛВП Norma:

- Возможность каскадной компоновки.
- В комплекте: лоток пластиковый.
- Возможность компоновки с различными решетками: штампованная оцинкованная, нержавеющая, чугунная щелевая, ячеистая, ячеистая стальная оцинкованная.
- Крепление решетки через фиксатор.

## Применение:

- Ландшафтный дизайн, пешеходные и парковые зоны, скверы, тротуары, велосипедные дорожки, искусственные водоемы, фонтаны, набережные.
- Коттеджное строительство, террасы, бассейны, гаражи для легковых автомобилей.
- Спортивная инфраструктура, стадионы, спортивные площадки, футбольные поля, хоккейная площадка, теннисный корт, беговая дорожка, плавательный бассейн.
- Гражданское строительство, жилые дома, подземные и многоэтажные парковки, эксплуатируемые кровли, административные здания, деловые центры, гостиницы, вокзалы, торговые комплексы, общественные здания, школы, больницы.
- Транспортное строительство с неинтенсивным движением транспорта, обочины автодорог, стоянки автомобилей, гаражи.

# ЛВП NORMA DN100 ЛОТКИ ВОДООТВОДНЫЕ ПЛАСТИКОВЫЕ

Наименование	Длина, мм	Ширина, мм	Высота, мм	Вес, кг	Артикул
ЛВП Norma Plastik DN100 H55	1000	148	55	1	11005
ЛВП Norma Plastik DN100 H70	1000	148	70	1,2	11007
ЛВП Norma Plastik DN100 H120	1000	148	120	1,65	11012
ЛВП Norma Plastik DN100 H150	1000	148	150	1,8	11015
ЛВП Norma Plastik DN100 H180	1000	148	180	2,1	11018
ПП Norma Plastik DN100	500	423	3	11042	

Применяются для коттеджного строительства, пешеходных и парковых зон, спортивных сооружений, парковках, эксплуатируемых кровель, проезжих зон, в местах с неинтенсивным движением автомобильного транспорта, с небольшой площадью водосбора.

Н,мм



**DN100** + решетка на выбор (стр. 9)



Перед сбросом воды из каналов поверхностного водоотвода в канализацию или колодец необходимо предусмотреть конструктивный элемент, препятствующий попаданию посторонних предметов. Компания Аквасток предлагает Вам использовать пескоуловители (песколовки). Основная задача, которую выполняют пескоуловители – задержание мелких, твердых частиц мусора, защита ливневой канализации от засорения.



Артикул 11005



Артикул 11007



Артикул 11012



Артикул 11015



Артикул 11018



Артикул 11042

Наименование	Длина, мм	Ширина, мм	Высота, мм	Вес, кг	Артикул
ЛВП Norma Plastik DN150 H80	1000	210	80	2	11508
ЛВП Norma Plastik DN150 H185	1000	210	185	2,9	11518
ЛВП Norma Plastik DN150 H230	1000	210	230	3,0	11523
ПП Norma Plastik DN150	500	210	423	3,3	11542

Применяются коттеджного строительства, пешеходных и парковых зонах, спортивных сооружений, парковках, эксплуатируемых кровель, проезжих зон, в местах с неинтенсивным движением автомобильного транспорта, средней площади водосбора

Н,мм



**DN150** + решетка на выбор (стр. 11)



Перед сбросом воды из каналов поверхностного водоотвода в канализацию или колодец необходимо предусмотреть конструктивный элемент, препятствующий попаданию посторонних предметов. Компания Аквасток предлагает Вам использовать пескоуловители (песколовки). Основная задача, которую выполняют пескоуловители – задержание мелких, твердых частиц мусора, защита ливневой канализации от засорения.



Артикул 11508



Артикул 11518



Артикул 11523



Артикул 11542



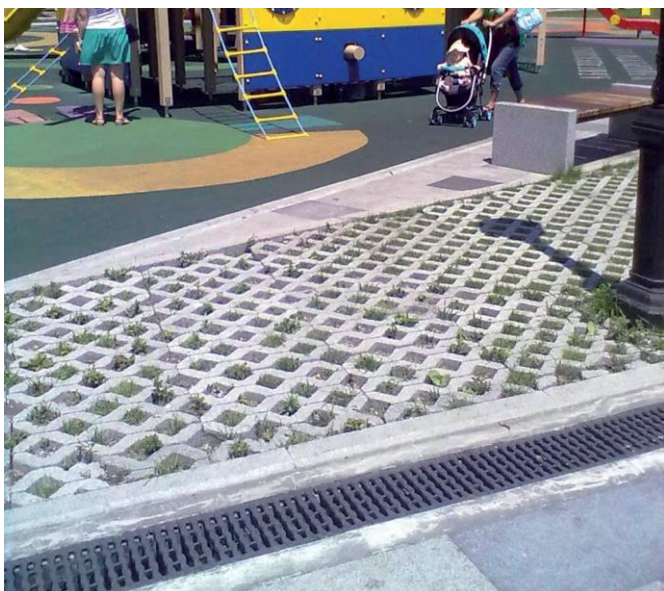
Наименование	Длина, мм	Ширина, мм	Высота, мм	Вес, кг	Артикул
ЛВП Norma Plastik DN200 H100	1000	260	100	2	12010
ЛВП Norma Plastik DN200 H185	1000	260	185	3	12018
ЛВП Norma Plastik DN200 H280	1000	260	280	5	12028
ПП Norma Plastik DN200	500	260	600	3,8	12055

Применяются в коттеджном строительстве, пешеходных и парковых зонах, спортивных сооружений, парковках, эксплуатируемых кровлях, проезжих зонах, в местах с неинтенсивным движением автомобильного транспорта, средней площади водосбора

Н,мм



**DN200** + решетка на выбор (стр. 11)



Перед сбросом воды из каналов поверхностного водоотвода в канализацию или колодец необходимо предусмотреть конструктивный элемент, препятствующий попаданию посторонних предметов. Компания Аквасток предлагает Вам использовать пескоуловители (песколовки). Основная задача, которую выполняют пескоуловители – задержание мелких, твердых частиц мусора, защита ливневой канализации от засорения.



Артикул 12010



Артикул 12018



Артикул 12028



Артикул 12055

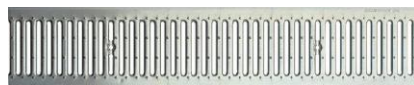
# РЕШЕТКИ DN100/150/200

## Сталь

### Щелевые оцинкованные и нержавеющей



Артикул 31041А, 31042А



Артикул 31541А, 31542А



Артикул 32041А, 32042А

Наименование	Кл. нагр.	Длина, мм	Ширина, мм	Высота, мм	Вес, кг	Артикул
РШО Norma DN100 A15	A15	1000	135	22	1,8	31041А
РШН Norma DN100 A15	A15	1000	135	22	1,8	31042А
РШО Norma DN150 A15	A15	1000	197	22	2,8	31541А
РШН Norma DN150 A15	A15	1000	197	22	2,8	31542А
РШО Norma DN200 A15	A15	1000	245	22	3,2	32041А
РШН Norma DN200 A15	A15	1000	245	22	3,2	32042А

### Ячеистые сварные оцинкованные



Артикул 31031В



Артикул 31531В



Артикул 32031В

Наименование	Кл. нагр.	Длина, мм	Ширина, мм	Высота, мм	Вес, кг	Артикул
PCO Norma DN100 B125	A15-B125	1000	135	20	2,8	31031В
PCO Norma DN150 B125	A15-B125	1000	197	27	4,5	31531В
PCO Norma DN200 B125	A15-B125	1000	245	27	6,0	32031В

## Высокопрочный чугун ВЧ 50

### Щелевые и ячеистые



Щелевая Артикул 31013С



Щелевая Артикул 31013В



«Косичка» Артикул 31017С



Ячеистая Артикул 31023С



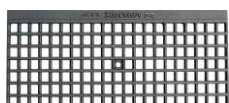
Щелевая Артикул 31513С



Ячеистая Артикул 31523С



Щелевая Артикул 32013С



Ячеистая Артикул 32023С

Наименование	Кл. нагр.	Длина, мм	Ширина, мм	Высота, мм	Вес, кг	Артикул
РЧЩ Norma DN100 C250	A15-C250	500	136	15	2,6	31013С
РЧЩ Norma DN100 B125	A15-B125	500	136	15	2,0	31013В
РЧК Norma DN100 C250	A15-C250	500	136	15	2,6	31017С
РЧЯ Norma DN100 C250	A15-C250	500	136	15	2,6	31023В

Наименование	Кл. нагр.	Длина, мм	Ширина, мм	Высота, мм	Вес, кг	Артикул
РЧЩ Norma DN150 C250	A15-C250	500	197	21	4,1	31513С
РЧЯ Norma DN150 C250	A15-C250	500	197	21	4,1	31523С

Наименование	Кл. нагр.	Длина, мм	Ширина, мм	Высота, мм	Вес, кг	Артикул
РЧЩ Norma DN200 C250	A15-C250	500	245	23	5,6	32013С
РЧЯ Norma DN200 C250	A15-C250	500	245	21	5,6	32023С

## Заглушки пластиковые

### Заглушка AQUA-TOP

Применяется для торцевой заглушки лотка AQUA-TOP.

Артикул 9201



### Заглушка DN150

Применяется для торцевой заглушки лотков DN150.

Артикул 9218



### Заглушка DN100 H50-70

Применяется для торцевой заглушки лотков DN100 H50-70.

Артикул 9207



### Заглушка DN200

Применяется для торцевой заглушки лотков DN200

Артикул 9228



### Заглушка DN100 H120-180

Применяется для торцевой заглушки лотков DN100 H120-180.

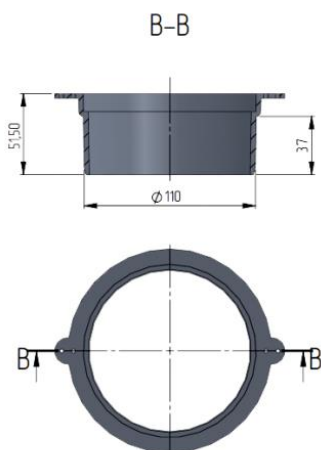
Артикул 9212



## Патрубок

### Патрубок DN110

Применяется для организации подключения низкопрофильных пластиковых лотков к трубной канализации типоразмера DN110 в вертикальном направлении.



Применяемость:

- ЛВП Norma DN100 H55
- ЛВП Norma DN150 H80
- ЛВП Profi DN100 H72
- ЛВП Profi DN150 H97
- ЛВП Master DN100 H70

Артикул 9310101

## Фиксаторы решетки

### Фиксатор пластиковый DN100

Применяется для  
пластиковых лотков  
DN100  
H55/70/120/150/180.

Не ржавеет, легкий вес,  
низкая цена.

Артикул 91102



### Фиксатор низкопрофильный DN100

Применяется для  
пластиковых лотков  
DN100  
H55/70/120/150/180.

Основное применение  
DN100 H70

Артикул 911011



### Фиксатор стандартный DN100

Применяется для  
пластиковых лотков  
DN100  
H55/70/120/150/180.

Артикул 91101



### Фиксатор пластиковый DN150

Применяется для  
пластиковых лотков  
DN150 H80/185/230.

Не ржавеет, легкий вес,  
низкая цена.

Артикул 91152



### Фиксатор стандартный DN150

Применяется для  
пластиковых лотков  
DN150 H80/185/230.

Артикул 91151



### Фиксатор пластиковый DN200

Применяется для  
пластиковых лотков  
DN200 H100/185/280.

Артикул 91202



### Фиксатор стандартный DN200

Применяется для  
пластиковых лотков  
DN200 H100/185/280.

Артикул 91201



## Ливнеприемник **КРОВЕЛЬНЫЙ ЧЕРНЫЙ**

Применяется для частных домовладений и небольших общественных зданий для подключения кровельных водосточных труб к системе канализации.

**Особенность:** дождеприемник с вертикальным патрубком. В комплекте корзинка для мусора и перегородка, выполняющая функцию затвора для защиты от запаха из канализации. Возможно подключение круглых и прямоугольных труб.



Ширина, мм	Высота, мм	Длина, мм	Вес, кг	Класс нагрузки	Артикул
166	200	298	0,6	A15	61674

## Дождеприемник пластиковый (пустой) **300x300**

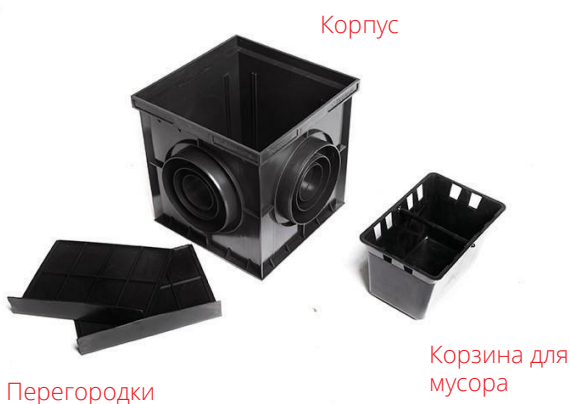


Применяется для частных домовладений, пешеходных и парковых зон, приема воды с открытых площадок и кровельных водосточных труб. Возможна схема установки один на другой для наращивания высоты.

**Особенность:** может комплектоваться различными видами решеток или крышкой.

Типоразмер	Ширина, мм	Высота, мм	Длина, мм	Вес, кг	Класс нагрузки	Артикул
300x300	295	297	295	1,8	A15-B125	4300

## Дождеприемник пластиковый (в сборе) **200x200, 300x300**



Перегородки применяются для создания гидрозатвора при подключении труб и ограничения положения корзины в дождеприемнике.

**Состав сборки дождеприемника 200x200:** корпус колодца 1 шт, перегородка 2 шт.

**Состав сборки дождеприемника 300x300:** корпус 1 шт, перегородка 2 шт, корзина 1 шт.

**Особенность:** может комплектоваться различными видами решеток или крышкой.

Типоразмер	Ширина, мм	Высота, мм	Длина, мм	Вес, кг	Класс нагрузки	Артикул
200x200	195	197	195	1,2	A15-B125	4200
300x300	295	297	295	1,8	A15-B125	4330

## Решетка чугунная для дождеприемника 300x300 «КАПЛЯ»

Применяется для частных домовладений, пешеходных и парковых зон, приема воды с открытых площадок и кровельных водосточных труб и т.п.



Типоразмер	Ширина, мм	Высота, мм	Длина, мм	Вес, кг	Класс нагрузки	Артикул
300x300	282	22	282	3,2	A15-B125	32814

## Решетка сварная оцинкованная для дождеприемника 300x300

Применяется для частных домовладений, пешеходных и парковых зон, приема воды с открытых площадок и кровельных водосточных труб и т.п.

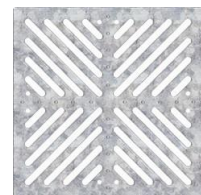


**Особенность:** более высокий коэффициент водопоглощения, чем у щелевой решетки.

Типоразмер	Ширина, мм	Высота, мм	Длина, мм	Вес, кг	Класс нагрузки	Артикул
300x300	282	22	282	2,1	A15-B125	32831

## Решетка штампованная оцинкованная для дождеприемника 300x300

Применяется для частных домовладений, пешеходных и парковых зон, приема воды с открытых площадок и кровельных водосточных труб и т.п.

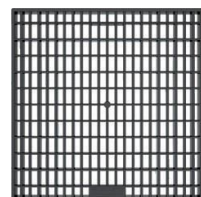


**Особенность:** оптимальная цена и эстетика исполнения.

Типоразмер	Ширина, мм	Высота, мм	Длина, мм	Вес, кг	Класс нагрузки	Артикул
300x300	282	22	282	2,1	A15	32831

## Решетка пластиковая для дождеприемника 200x200, 300x300

Применяется для частных домовладений, пешеходных и парковых зон, приема воды с открытых площадок и кровельных водосточных труб и т.п.



**Особенность:** применяется только в пешеходных зонах. Более высокий коэффициент водопоглощения, чем у щелевой решетки, низкая цена.

Типоразмер	Ширина, мм	Высота, мм	Длина, мм	Вес, кг	Класс нагрузки	Артикул
200x200	187	20	187	0,2	A15	31851
300x300	282	22	282	0,4	A15	32851

## Крышка пластиковая для дождеприемника 200x200, 300x300

Применяется для частных домовладений, пешеходных и парковых зон, в качестве сервисного элемента как крышка дождеприемного колодца, в качестве заглушки вместо решетки для исключения попадания воды в систему канализации зимой.



Типоразмер	Ширина, мм	Высота, мм	Длина, мм	Вес, кг	Класс нагрузки	Артикул
200x200	187	20	187	0,3	A15	31832
300x300	282	22	282	0,6	A15	32832

## Люк ПЛАСТИКОВЫЙ ПОЛИПРОПИЛЕНОВЫЙ А15

Применяется для частных домовладений, пешеходных и парковых зон, в зоне нечастого проезда легкового транспорта и т.п.

**Особенность:** имеет три антивандальных крепления (малый два). Люк зеленого цвета хорошо вписывается в ландшафт зоны зеленых насаждений.



Наименование	Высота, мм	Нар.диам.	Вес, кг	Кл. нагр.	Артикул(зел.)	Артикул(черн.)
--------------	------------	-----------	---------	-----------	---------------	----------------

Люк А15	90	780	8,5	A15	5802	5801
---------	----	-----	-----	-----	------	------

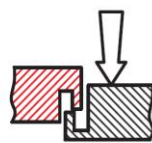
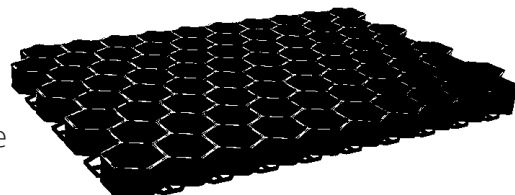
Люк малый А15	80	624	4,5	A15	5642	5641
---------------	----	-----	-----	-----	------	------

## Газонная решетка

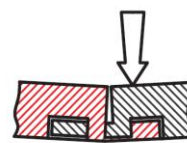
Применяется для укрепления зоны с травяным насаждением.

**Области применения:** частные парковки легкового транспорта, общественные парковки, детские спортивные площадки, садовые и парковые дорожки, газоны частного общественного пользования.

**Особенность:** газонная решетка AQUASTOK, в отличие от многочисленных аналогов, при монтаже полотна из модулей образует взаимно удерживающие связи — за счет конструктивной особенности модулей. Данная особенность позволяет выполнить очень качественное газонное покрытие. Каждый модуль имеет удерживающие штифты.



НЕПРАВИЛЬНО



ПРАВИЛЬНО  
СТЫКОВКА AQUASTOK

Наименование	Ширина, мм	Высота, мм	Сеч.м.кв	Вес, кг	Класс нагрузки	Артикул
--------------	------------	------------	----------	---------	----------------	---------

Газон. Реш. 400x580	400	35	0,21	1	A15-B125	601
---------------------	-----	----	------	---	----------	-----

## Садовый пластиковый бордюр и фиксирующий гвоздь

Садовый бордюр выполнен из морозостойкого полиэтилена высокой плотности и применяется для обустройства газонов, скверов, пешеходных дорожек и т.п.

Бордюр может устанавливаться как под прямым, так и по криволинейным контурам и способен обрмить любые геометрические формы. Отделяя клумбы и газоны от пешеходной зоны, пластиковые бордюры сохраняют приграничный зеленый слой от высыхания за счет того, что снижают температуру примыкающего тротуарного покрытия.

**Особенность:** бордюр закрепляется в грунте пластиковыми гвоздями.



Наименование	Ширина, мм	Высота, мм	Длина, мм	Вес, кг	Класс нагрузки	Артикул
--------------	------------	------------	-----------	---------	----------------	---------

Пл. борд. 60x75x3000	75	60	3000	1,8	A15	606
----------------------	----	----	------	-----	-----	-----

# КАК САМОСТОЯТЕЛЬНО ПОДОБРАТЬ ПОДХОДЯЩИЕ ТИПОРАЗМЕРЫ ЛОТКА?

## Упрощенный гидравлический расчет водоотводных лотков

Данная методика базируется на СП 32.13330.2018 и позволяет быстро и с допустимой точностью рассчитать и подобрать необходимое сечение водоотводного лотка AQUASTOK, для небольших площадей.

1. Исходные данные расчета: площадь участка водоотвода и региональное расположение. Рассчитывается площадь поверхности  $F$ , га, с которой собираются дождевые и талые воды

**Пример:** Участок 10 x 20 метров.  $F = 10 \times 20 = 200$  м.кв. / 10000 = 0,02 Га.

2. Согласно СП 32.13330.2018 выбирается  $q_{20}$  - интенсивность дождя, л/с на 1 га, для данной местности.

**Для различных регионов:** Москва  $q_{20} = 80$  л/с, Краснодар  $q_{20} = 100$  л/с, Нижний Новгород  $q_{20} = 90$  л/с, Волгоград  $q_{20} = 60$  л/с, Ростов-на-Дону  $q_{20} = 90$  л/с, Санкт-Петербург  $q_{20} = 60$  л/с.

3. Определяется коэффициент водопоглощения поверхности  $\varphi$ :

1,0 - для кровли;

0,95 - для асфальтобетонных покрытий;

0,85 - для цементобетонных покрытий;

0,60 - для щебеночных материалов, обработанных органическими вяжущими (битум);

0,40 - для щебеночных и гравийных материалов, необработанных вяжущими материалами.

4. Рассчитывается расход воды  $Q$ , л/с с площади по зависимости:

$$Q = q_{20} \times F \times \varphi$$

5. Подбираем сечение лотка, способное пропустить расчетный расход воды  $Q$ , по таблице:

Типоразмер лотка пластикового/уклон	Уклон поверхности или уклон по дну лотка образованный каскадным методом								
	0...0,001	0,003	0,005	0,008	0,01	0,02	0,03	0,05	0,1
AQUA-TOP	0,92	1,6	2,06	2,61	2,92	4,13	5,06	6,53	9,23
DN100 H50	0,77	1,33	1,71	2,17	2,42	3,43	4,2	5,42	7,66
DN100 H70	0,88	1,53	1,98	2,5	2,8	3,95	4,84	6,25	8,84
DN100 H120	2,26	3,91	5,05	6,39	7,14	10,1	12,37	15,97	22,59
DN100 H150	3,02	5,23	6,75	8,53	9,54	13,49	16,52	21,33	30,17
DN100 H180	3,7	6,41	8,27	10,46	11,69	16,51	20,26	26,15	36,98
DN150 H80	2,44	4,23	5,46	6,9	7,72	10,91	13,36	17,25	24,4
DN150 H185	7,05	12,21	15,77	19,94	22,3	31,53	38,62	49,86	70,51
DN150 H230	9,6	16,63	21,47	27,16	30,37	42,95	52,6	67,9	96,03
DN200 H100	4,19	7,25	9,36	11,85	13,24	18,43	22,94	29,61	41,88
DN200 H185	10,47	18,13	23,41	29,61	33,1	46,81	57,33	74,02	104,68
DN200 H280	17,4	30,13	38,9	49,2	55,01	77,8	95,28	123,01	173,96
DN300 H245	26,57	46,02	59,41	75,14	84,01	118,81	145,52	187,86	265,68
DN300 H495	72,5	125,57	162,11	205,05	229,26	324,22	397,09	512,64	724,98
DN500 H275	60,46	104,72	135,19	171	191,19	270,38	331,15	427,51	604,59
DN500 H525	163,13	282,55	364,77	461,1	515,86	729,54	893,5	1153,5	1631,29

Примечание: уклон 0,003 это - 3 мм на 1 метр длины канала

### Пример расчета:

Асфальтовый участок 30x60 метров в Саратове, уклон 0,003.  $q_{20} = 70$  л/с,  $\varphi = 0,95$ .

$$F = 30 \times 60 / 10000 = 0,18 \text{ Га.}$$

$$Q = 70 \times 0,18 \times 0,95 = 11,97 \text{ л/с.}$$

Согласно таблице 1 подходящий канал **DN150 H185** или больший типоразмер.

Решетка подбирается исходя из нагрузочной способности (класса нагрузки). Следует отдавать предпочтение ячеистым решеткам по сравнению со щелевыми, поскольку они лучше поглощают воду и меньше пропускают мусор в дренажную систему.



## Москва

Адрес офиса-склада «Одинцово»:  
Московская область, г. Одинцово, ул.  
Внуковская, д.9, стр.3

Телефон: +7 (499) 700-10-06

E-mail: [d-msk@aquastok.ru](mailto:d-msk@aquastok.ru)

## Краснодар

Адрес: г. Краснодар, ул. Круговая, д.44,  
стр.26/2, офис. 102

Телефон: +7 (861) 279-61-37, 279-61-37

E-mail: [krasnodarop@aquastok.ru](mailto:krasnodarop@aquastok.ru)

## Санкт-Петербург

Адрес: г. Санкт-Петербург, 5-ая  
Красноармейская, д.22 литер А, этаж 3,  
офис 302

Телефон: +7 (812) 339-7-339.

E-mail: [spb@aquastok.ru](mailto:spb@aquastok.ru)

## Екатеринбург

Адрес: г. Екатеринбург, ул. Хохрякова, д.10  
(БЦ Палладиум), 10 этаж, офис 1002

Телефон: +7 (343) 286-02-30

E-mail: [ekt@aquastok.ru](mailto:ekt@aquastok.ru)

## Нижний Новгород

Адрес: г. Нижний  
Новгород, ул. Горького,  
д. 260, офис 206

Телефон: +7 (831) 234-12-32

E-mail: [rk-nn@aquastok.ru](mailto:rk-nn@aquastok.ru)

## Челябинск

Адрес: г. Челябинск, центр

Телефон: +7 (800) 755-00-75

E-mail: [rk-chelyabinsk@aquastok.ru](mailto:rk-chelyabinsk@aquastok.ru)