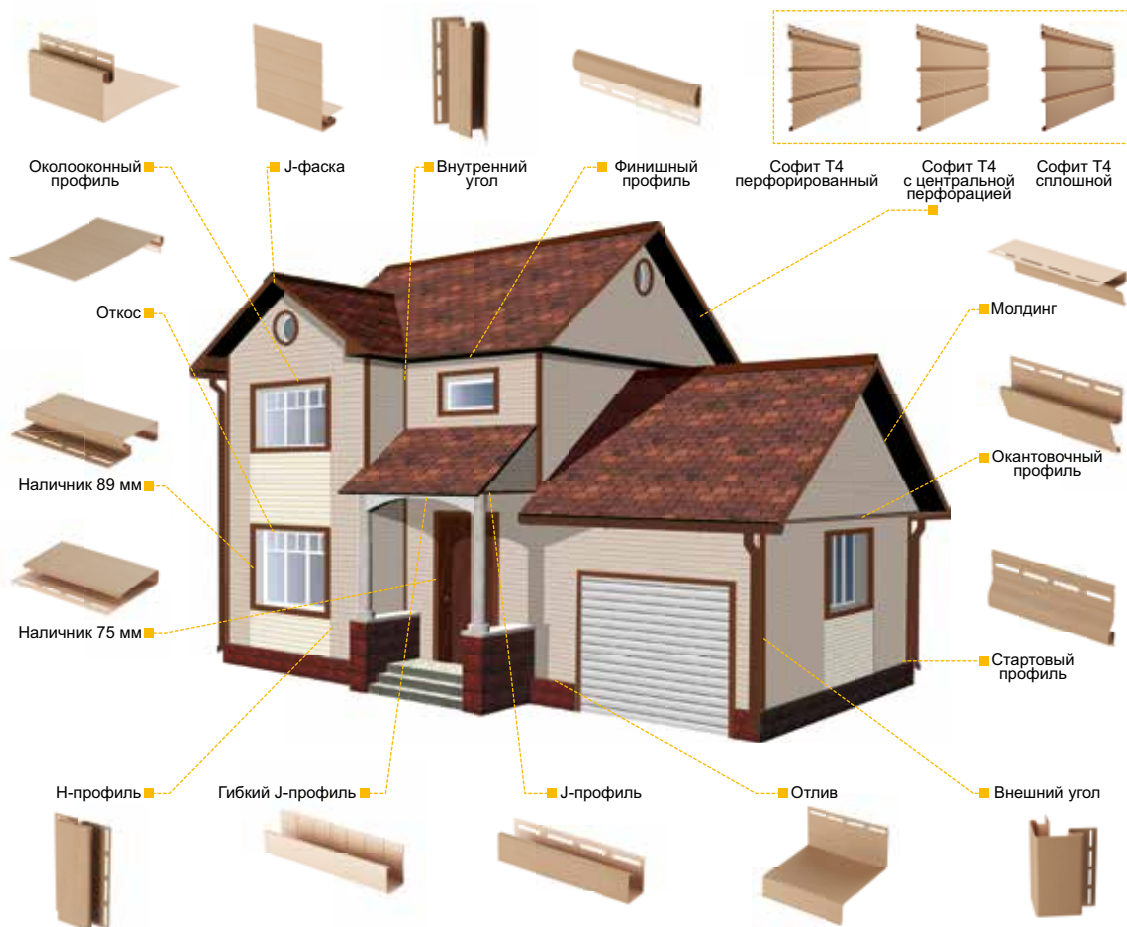


ВИНИЛОВЫЙ САЙДИНГ ДЁКЕ

ИНСТРУКЦИЯ ПО МОНТАЖУ



АКСЕССУАРЫ



ОСНОВНЫЕ ПРАВИЛА МОНТАЖА

Для правильной установки винилового сайдинга следует неукоснительно соблюдать правила монтажа.

- При установке сайдинга пользуйтесь только саморезами с антикоррозионным покрытием.
- Очень важно ровно установить первую панель, в противном случае остальные панели будут установлены с перекосом.
- Используйте саморезы только с прессшайбой. Все саморезы должны быть достаточно длинными, чтобы входить в стену или обрешетку не менее чем на 35 мм. Размер шляпки саморезов не должен быть менее 8 мм.
- При креплении горизонтального сайдинга саморез должен входить в гвоздевое отверстие строго по центру. При креплении вертикальных панелей первый саморез вворачивается вплотную к верхнему краю верхнего отверстия, остальные крепежи следует осуществлять по центру отверстий. Не вкручивайте саморез до упора. Оставьте зазор в 1-2 мм.
- Чтобы предотвратить коробление панели, нужно вкручивать саморезы перпендикулярно поверхности стены точно по центру гвоздевого отверстия.
- Шаг крепежа составляет максимум 40 см для



- панелей и от 20 до 25 см для аксессуаров.
- Не вкручивайте шурупы сквозь винил.
- При монтаже сайдинга учитывайте его температурное расширение.
- При стыковке профилей не забывайте, что гвоздевые планки профилей не должны упираться друг в друга.
- При креплении каких-либо внешних объектов через виниловый сайдинг удостоверьтесь в том, что эти объекты не ограничивают тепловых деформаций винила. Категорически запрещается

Таблица температурных зазоров

- Для того чтобы вам было проще производить монтаж сайдинга, мы составили таблицу, учитывающую температуру воздуха при установке виниловых панелей и изменение их размеров (с округленными результатами) при изменении температуры. Например: рядовой сайдинг при температуре монтажа +20° может увеличить длину на 6 мм при повышении температуры и на 14 мм может уменьшить длину при понижении температуры. Суммарное изменение размера при перепаде температуры в 100° (диапазон: -50° - +50°)

Рядовой сайдинг, околосоединительный профиль, наличник L=3600 мм	Температура при монтаже, °C						
	-10	0	+10	+20	+30	+40	+50
Максимальное удлинение, мм	12	10	8	6	4	2	0
Максимальное уменьшение длины, мм	8	10	12	14	16	18	20

составит 20 мм.

- **Внимание!** При монтаже недопустим контакт продукции из ПВХ с металлическими деталями. Нагрев металла приведет к нагреву сайдинга до критической температуры, при этом возможна тепловая необратимая деформация изделий. Также при монтаже элементов темных цветов оставляйте со стороны обрешетки вентиляционные зазоры, чтобы с внутренней стороны не было застоя теплого воздуха.

Софит, отлив, J-фаска, H-профиль, J-профиль, стартовая полоса, внешний и внутренние углы L=3000 мм	Температура при монтаже, °C						
	-10	0	+10	+20	+30	+40	+50
Максимальное удлинение, мм	10,2	8,5	6,8	5,1	3,4	1,7	0
Максимальное уменьшение длины, мм	6,8	8,5	10,2	11,9	13,6	15,3	17

Инструмент для монтажа сайдинга

Для нарезки обрешетки и сайдинга:

- Ножовка обычная и ножовка по металлу, дисковая пила или углошлифовальная машина (болгарка), ножницы по металлу, нож-резак.

Для монтажа:

- Отвертка/шуруповерт или молоток.

Для разметки:

- Водяной уровень, мелованный шнур, отвес, длинный уровень, уголок, рулетка, карандаш.

Специнструмент:

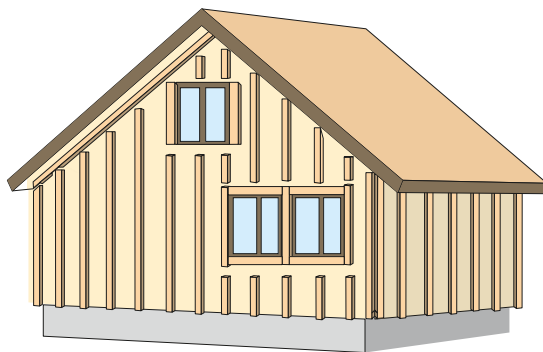
- Пробойник отверстий для создания крепежных отверстий; пробойник насечек для защелкивания панелей; демонтажный крюк для демонтажа панелей сайдинга.

ЭТАПЫ МОНТАЖА

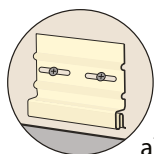
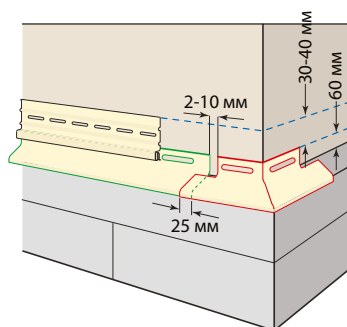


1. Подготовка поверхности здания к монтажу сайдинга

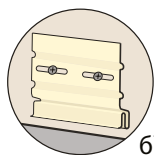
Следует внимательно осмотреть здание и устранить все возможные дефекты. Не должно быть отслаивающейся штукатурки, плохо закрепленных и отваливающихся элементов здания. Все фасадные работы должны быть закончены. Необходимо закрепить на фасаде дома ветропароизоляцию. Установить обрешетку. Обрешетка может быть деревянной или металлической. При необходимости можно дополнительно утеплить фасад. **Установка обрешетки обязательна для любых типов стен. Вся установленная обрешетка должна обеспечивать ровную поверхность и**



2. Установка отлива и стартового профиля



а)

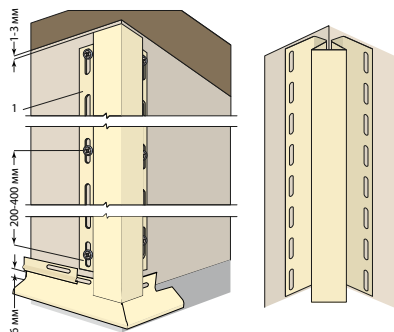


б)

Установку отлива начинают с угла дома. Сначала изготавливается угловой элемент (как показано на рисунке), который крепится на углах дома. Последующие отливы устанавливаются с нахлестом рабочей поверхности = 25 мм. Стартовый профиль монтируется на 30-40 мм выше гвоздевой планки отлива. Для горизонтального сайдинга стартовый профиль устанавливается замком от стены (рис. а). Для БлокХаус стартовый профиль монтируется замком к стене (рис.б).

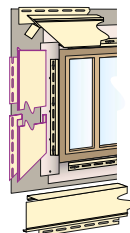
ЭТАПЫ МОНТАЖА

3. Установка внешних и внутренних углов



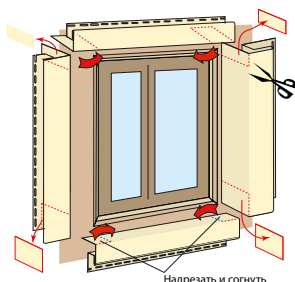
Внешние и внутренние углы устанавливаются на стыках стен так, чтобы их верхняя часть была на 1-3 мм ниже карниза или софита, а нижняя часть на 4-6 мм ниже стартового профиля.

4. Установка обрамлений оконных и дверных проемов



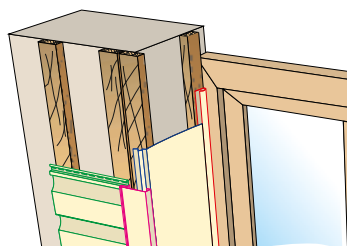
Наличник 89 мм Docke. Заготавливаются отрезки стартового профиля и наличники на оконный проем. Перед установкой наличника по всему периметру окна устанавливаются отрезки стартового профиля. Длина наличников должна быть равной, соответственно, длине и высоте проема плюс две ширины используемых наличников. У верхнего наличника в изгибе с обеих сторон делаются надрезы длиной 20 мм, и получившиеся «язычки» отгибаются вниз, по ним вода с верхнего наличника будет отводиться за

5. Околооконный профиль



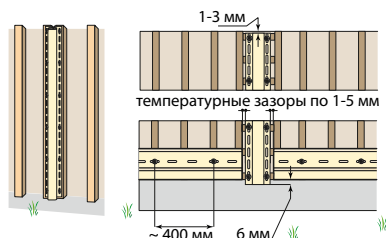
Технология монтажа такая же, как и у наличника. Разница заключается только в подрезке околооконного профиля и установке по периметру окна финишной планки*

6. Наличник с откосом



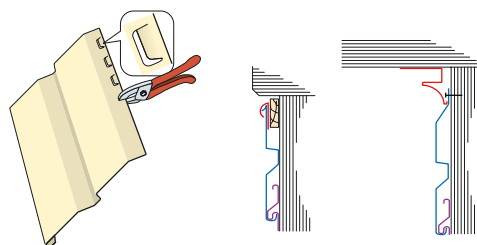
Монтаж происходит так же, как и в выше указанных случаях, только вначале монтируется финишный профиль, затем откос, и в завершение устанавливаем наличник*

7. Установка Н-профиля



Н-профиль устанавливается по технологии внешнего и внутреннего угла. Для его монтажа нужно обязательно подготовить места крепления. В случае недостатка длины панели БлокХаус и Брус стыкуются между собой только через Н-профиль.

8. Установка финишного профиля и молдинга

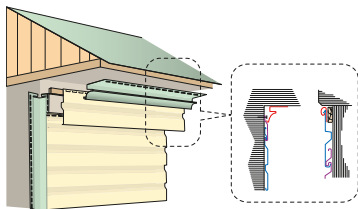


Монтаж панелей заканчивается в финишном профиле или молдинге, для чего необходимо сделать «зацепы» в верхней части панели для установки в финишный профиль или закрепить сайдинг через дополнительное гвоздевое отверстие, которое необходимо закрыть молдингом.

*При монтаже откосной части организуйте вентиляционные каналы

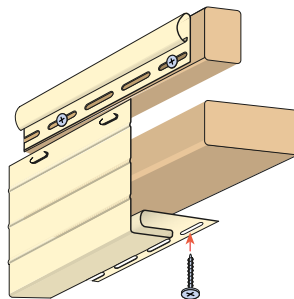
ЭТАПЫ МОНТАЖА

9. Установка горизонтального сайдинга



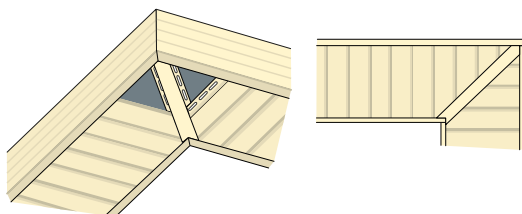
Сайдинг монтируется от стартового профиля. Убедитесь, что замок панели полностью защёлкнулся по всей длине. Не тяните сайдинг слишком сильно, вы можете изогнуть сцепление. Проверьте, может ли панель скользить по всей длине, после чего закрепите панель. Крепёж производится только по центру гвоздевых отверстий. Аналогично монтируются все последующие панели. Не забывайте, что необходимо оставлять тепловой зазор. Монтаж панелей заканчивается в финишном

10. Установка J-фаски



Горизонтальные J-фаски устанавливаются по правилам крепления горизонтальных элементов, наклонные J-фаски крепятся по правилам установки вертикальных элементов. К верхней кромке ветровой доски крепится финишный профиль. Фаска защелкивается в финишную планку на «зацепы». При необходимости удлинить J-фаску элементы закрепляются внахлест на величину 25 мм.

11. Установка софитов



Софит устанавливается между молдингом и J-фаской. Технология монтажа софита очень проста: отрезается панель нужного размера за вычетом зазора на установку. Один конец заводится в молдинг, другой в J-фаску и фиксируется саморезом. Следующий софит монтируется таким же образом и защелкивается в замок первого, и так далее.

Обращаем Ваше внимание, что установка софитов на вертикальные поверхности не рекомендуется и гарантия на эти случаи не распространяется.

Главное правило монтажа: 1 стена = 1 партия

Сайдинг LUX

Продукция	Длина, м	Полезная площадь, м ²	Толщина панели, мм	Фасадная группа				Софитная группа	
				Яблоня	Рябина	Кедр	Орех	Миндаль	Фундук
Сайдинг									
Сайдинг БлокХаус D4,7Т (бревно 4,7")	3,6	0,87	1,2	•	•	•	•	•	
Сайдинг Брус D6S (профилированный брус 6")	3,6	1,08	1,2	•	•	•	•	•	
Софиты									
Софит Т4 с ц/п	3,0	0,92	1,2		•	•	•	•	•

АССОРТИМЕНТ

Аксессуары LUX

Продукция	Длина, м	Толщина, мм	Фасадная группа				Софитная группа	
			Яблоня	Рябина	Кедр	Орех	Миндаль	Фундук
Аксессуары								
Внешний угол	3,0	1,2	•	•	•	•	•	
Внутренний угол	3,0	1,2	•	•	•	•	•	
J-профиль	3,0	1,2	•	•	•	•	•	•
H-профиль	3,0	1,2	•	•	•	•	•	•
Финишный профиль	3,0	1,2	•	•	•	•	•	•

Сайдинг STANDARD

Продукция	длина, мм	Полезная площадь, м ²	Толщина панели, мм	Фасадная группа											Группа отделки				
				Светлые цвета											Тёмные цвета				
				Голубика	Халва	Фисташки	Сливки	Крем-брюле	Лимон	Персик	Банан	Киви	Слива	Карамель	Калучино	Пломбир	Гранат	Шоколад	Каштан
Сайдинг																			
STANDARD Сайдинг Елочка D5C	3,0	0,78	1,0	•	•	•									•				
STANDARD Сайдинг Корабельный брус D4D	3,0	0,61	1,0				•	•	•						•				
Софиты																			
STANDARD Софит Т4 сплошной	3,0	0,92	1,0												•	•		•	
STANDARD Софит Т4 п/п	3,0	0,92	1,0												•	•		•	
STANDARD Софит Т4 ц/п	3,0	0,92	1,0												•	•		•	

Сайдинг PREMIUM

Продукция	длина, м	Полезная площадь, м ²	Толщина панели, мм	Фасадная группа											Группа отделки				
				Светлые цвета											Тёмные цвета				
				Голубика	Халва	Фисташки	Сливки	Крем-брюле	Лимон	Персик	Банан	Киви	Слива	Карамель	Калучино	Пломбир	Гранат	Шоколад	Каштан
Сайдинг																			
PREMIUM Сайдинг D4,5D (корабельный брус 4,5")	3,6	0,84	1,1		•	•	•	•	•	•	•	•	•	•	•				
PREMIUM Сайдинг БлокХаус D4,7T (бревно 4,7")	3,6	0,87	1,1		•	•	•	•	•	•	•	•	•	•					
PREMIUM Сайдинг D6S (профилированный брус 6")	3,6	1,08	1,1		•	•	•	•	•	•	•	•	•	•					
Софиты																			
PREMIUM Софит Т4 сплошной	3,0	0,92	1,1												•	•	•	•	
PREMIUM Софит Т4 п/п	3,0	0,92	1,1												•	•	•	•	
PREMIUM Софит Т4 ц/п	3,0	0,92	1,1												•	•	•	•	

УНИВЕРСАЛЬНЫЕ АКСЕССУАРЫ

Продукция	длина, м	Толщина, мм	Фасадная группа											Группа отделки				
			Светлые цвета											Тёмные цвета				
			Голубика	Халва	Фисташки	Сливки	Крем-брюле	Лимон	Персик	Банан	Киви	Слива	Карамель	Калучино	Пломбир	Гранат	Шоколад	Каштан
Молдинг	3,0	1,1												•	•	•	•	•
J-фаска	3,0	1,1												•	•	•	•	•
Финишный профиль	3,0	1,1	•	•	•	•	•	•	•	•	•	•	•	•	•	•	•	•
J-профиль	3,0	1,1	•	•	•	•	•	•	•	•	•	•	•	•	•	•	•	•
H-профиль	3,0	1,1	•	•	•	•	•	•	•	•	•	•	•	•	•	•	•	•
Внутренний угол	3,0	1,1	•	•	•	•	•	•	•	•	•	•	•	•	•	•	•	•
Внешний угол 75 мм	3,0	1,1	•	•	•	•	•	•	•	•	•	•	•	•	•	•	•	•
Околооконный профиль	3,6	1,1	•	•	•	•	•	•	•	•	•	•	•	•	•	•	•	•
Откос 254 мм	3,6	1,1												•	•	•	•	•
Наличник 89 мм	3,6	1,1												•	•	•	•	•
Наличник 75 мм	3,6	1,1												•	•	•	•	•
Стартовый профиль	3,0	1,1												•	•	•	•	•
Отлив	3,0	1,1												•	•	•	•	•
Окантовочный профиль	3,0	1,1												•	•	•	•	•
Гибкий J-профиль	3,81	1,1												•	•	•	•	•

7

ПРИЧИН ДЛЯ ВЫБОРА САЙДИНГА ДЁКЕ



1 ДЁКЕ – САМЫЙ ИЗВЕСТНЫЙ И ПОКУПАЕМЫЙ

Каждые пять минут в России ещё один загородный дом облицовывается сайдингом ДЁКЕ, и таких домов уже более миллиона. Недаром марка Döcke является одним из лидеров российского рынка винилового сайдинга. За годы работы она неоднократно и по праву становилась победителем и призёром престижных международных и национальных премий, таких как «Брэнд года/EFFIE», «Народная марка», «Компания года», «Европейский стандарт», «Сто лучших товаров России».



2 ДЁКЕ – ЭТО «ВКУСНО» И КРАСИВО

В ассортименте ДЁКЕ содержится несколько десятков разнообразных цветовых решений. Цвета ДЁКЕ недаром называют «самыми вкусными» на рынке, ведь вкус цвета ощущается уже в названии: банан, персик, сливки, киви, пломбир, халва, фисташки и другие. Эти «вкусные» цвета ДЁКЕ сделают ваш дом аппетитно-неповторимым!



3 ДЁКЕ – САМЫЙ БОЛЬШОЙ ВЫБОР ВИДОВ И ФОРМ САЙДИНГА

Кроме самых распространённых форм сайдинга, таких как «корабельный брус» и «блок хаус», в ассортименте Дёке есть «профилированный брус» и «ёлочка», которой нет ни у одного российского производителя. Такое разнообразие форм даёт возможность покупателю реализовать свои самые смелые творческие идеи.



4 ДЁКЕ – САМЫЙ ШИРОКИЙ ВЫБОР АКСЕССУАРОВ

Сайдинг Дёке предлагает самый широкий выбор аксессуаров. Это позволяет комбинировать разные формы и цвета сайдинга, элегантно оформлять оконные и дверные проёмы, существенно упрощать монтаж, обеспечивать долгий срок службы сайдинга.



5 АНТИУРАГАННЫЙ ЗАМОК ДЁКЕ – СОЗДАЕТ КОМФОРТ, УПРОЩАЕТ МОНТАЖ

Антиураганный замок – визитная карточка сайдинга Дёке. Это специальный загиб на верхней кромке панелей сайдинга, который является дополнительным ребром жёсткости, увеличивает прочность фасада и исключает его «шуршание» при высоких ветровых нагрузках, что делает проживание в доме значительно более комфортным. Конструкция замка позволяет также значительно упростить и ускорить монтаж сайдинга.



6 ДЁКЕ – НЕ ЭКОНОМИТ НА КАЧЕСТВЕ

Торговая марка Döcke принадлежит компании «D.Ö.C.K.E. Systemlösungen GmbH», Берлин, Германия. На производстве ДЁКЕ внедрена система менеджмента качества ISO 9001:2008 и IQNet. Производство оснащено оборудованием ведущих мировых производителей, таких как Reimelt Henschel Misch Systeme, Krauss-Maffei Kunststofftechnik, Theysohn Extrusion, ENGEL Austria GmbH. Для производства продукции используется исключительно высококачественное сырьё лучших мировых производителей, таких как Lechler, Renner, Master Tec, Reagens, Arcema, Dow, DuPont, Baerlocher.



7 ДЁКЕ – ЭТО РЕАЛЬНАЯ ГАРАНТИЯ ВО ВСЕХ КЛИМАТИЧЕСКИХ ПОЯСАХ

Дёке не просто декларирует наличие гарантии, но и реально предоставляет покупателям фирменный гарантийный талон. Условия гарантии действуют во всех климатических поясах, в отличие от многих других производителей. Гарантия составляет 50 лет на отсутствие деформаций вследствие воздействия климатических факторов и до 7 лет на стабильность цвета в зависимости от серии. Гарантия Дёке - это залог уверенности в его качестве и заботе о каждом покупателе.



Торговая марка Döcke является собственностью D.Ö.C.K.E. Systemlösungen GmbH, Германия, Берлин.



Скачать инструкцию в электронном виде