

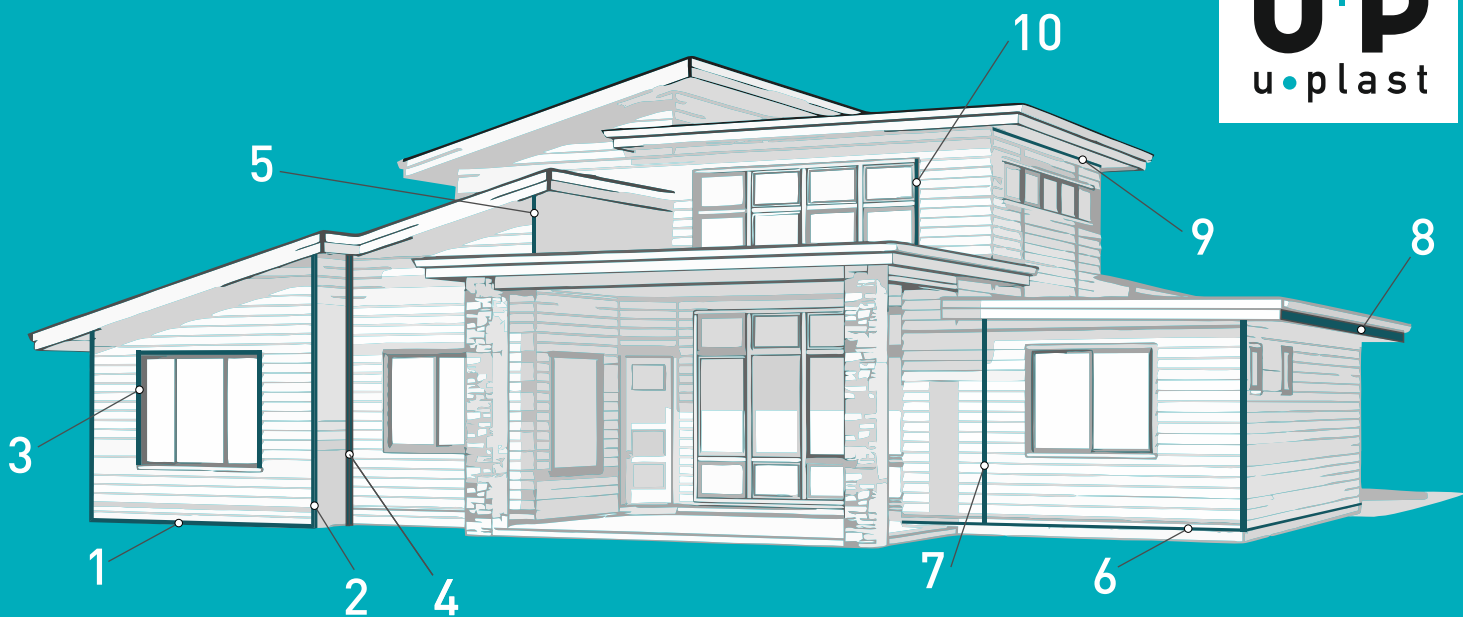
ПРИМЕНЕНИЕ АКСЕССУАРОВ К САЙДИНГУ

CLASSIC

STONE HOUSE

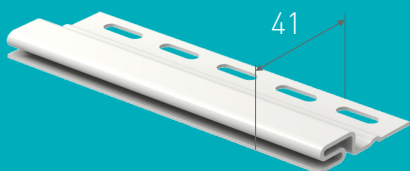
timberblock

Hokla



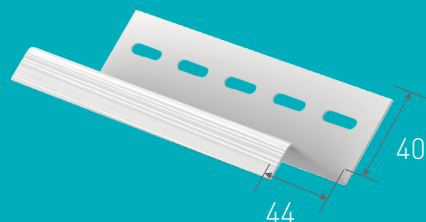
1

начальная планка



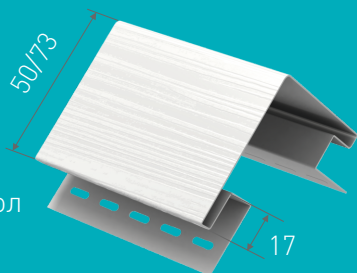
6

сливная планка



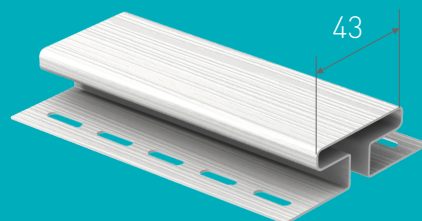
2

наружный угол 50/73 мм



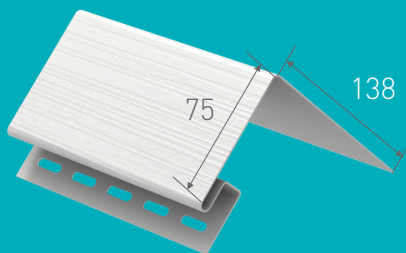
7

Н-планка



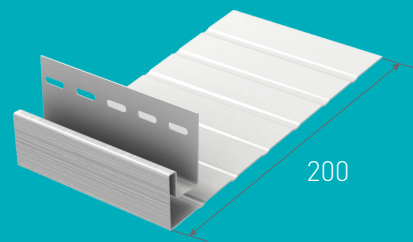
3

околооконная планка



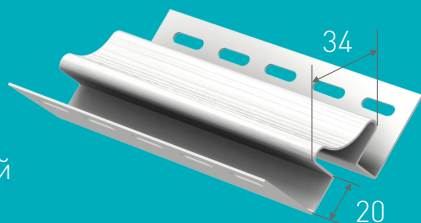
8

Ж-фаска



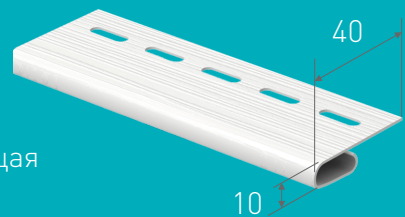
4

внутренний угол



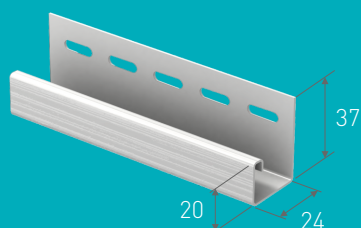
9

завершающая планка



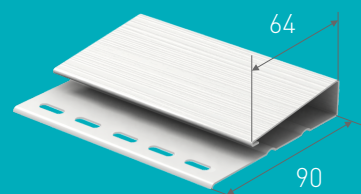
5

Ж-планка



10

наличник



* Профили выпускаются в цвет сайдинга ** Длина каждой планки 3050 мм