



МОДУЛЬНЫЕ
КРОВЕЛЬНЫЕ СИСТЕМЫ



Venecja



Murano



Bella Sara



Rialto



Ferrara



Budmat.

модульные крыши



МОДУЛЬНЫЕ КРОВЕЛЬНЫЕ СИСТЕМЫ



Кровля на европоддоне



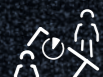
Удобные листы



Автоматическая калибрация модулей между собой на кровле



Легкая транспортировка и складирование



Простой и быстрый монтаж



Регулирование наклона ската крыши



Гарантия повторяемости цвета и формы



Экономическое решение



Спокойствие на года



Системное решение - наличие всех необходимых комплектующих от конька до модульных накладок фронтона



ISO 9001
ISO 14001
Управление
качеством и
окружающей среды



Золотая Медаль MTP BUDMA
2017 (Польша) за семейство
модульной металлочерепицы
BUDMAT



Запатентованное решение -
это наше ноу-хау для крыши.



Качество наших кровельных модулей подтверждается
сертификатом Underwriters Laboratories (UL). UL – самый
крупный исследовательский центр в мире. Целью его
деятельности является повышение уровня безопасности
жизни людей и условий их работы.



РЕВОЛЮЦИЯ НА КРЫШЕ

budmat.com



Под этим лозунгом, вместе с системой кровельных отделочных элементов, мы входим в рынок кровельных покрытий. В нашу систему входят в том числе, модульные накладки фронтона Venesja и коньки GS-LUX, которые очень быстро стали пользоваться популярностью среди Кровельщиков. Мы уверены, что крыша, с нашими отделочными элементами, каждому дому придаст неповторимый, очень эстетический внешний вид, которого раньше нельзя было ожидать от кровли. За наши инновационные технические решения, наша система была удостоена Золотой Медали на Международной выставке Budma 2019 в Познани.

Наши действия направлены на комплексные решения, сейчас в нашем предложении можно найти не только кровельные модули разных форм, но и, все необходимые аксессуары, вместе в водосточными системами (стальными и ПВХ) и модульными отделочными элементами. Продукты мы изготавливаем из высококачественной шведской и немецкой стали металлургических заводов SSAB и ArcelorMittal. В нашем обширном предложении имеются кровельные модули, листовая металлочерепица, фальцевая кровля, трапециевидные листы, элевационные панели, а также стеновые профили и все необходимые аксессуары.

“РЕВОЛЮЦИЯ НА КРОВЛИ” в Budmat - это модульная крыша, которая отличается своей красотой, эстетикой, однородностью цвета всех ее составляющих, ну и конечно прочностью и надежностью. Наши кровельные отделочные элементы поставляются на строительную площадку, и Кровельщик не тратит времени на гибку и резку листового металла, как в случае традиционных отделочных элементов.



Создана нами из стали.

Сталь – это один из наиболее прочных металлов на Земле.



Сталь нельзя уничтожить.

Сталь можно подвергать вторичной переработке неограниченное количество раз без потери качества. Она полностью экологически безопасна.



Крыша, которая дружит с окружающим миром.

Мы используем для производства только самое высококачественное сырье. Наши поставщики, это ArcelorMittal – крупнейший мировой производитель стали, SSAB – шведский металлургический гигант, также с мировым именем.

50 —

50 лет гарантии.

Мы настолько уверены в качестве нашего продукта, что даем на него до 50 лет гарантии.

НАПРАВЛЕНИЕ – ПРОЧНОСТЬ.



SSAB

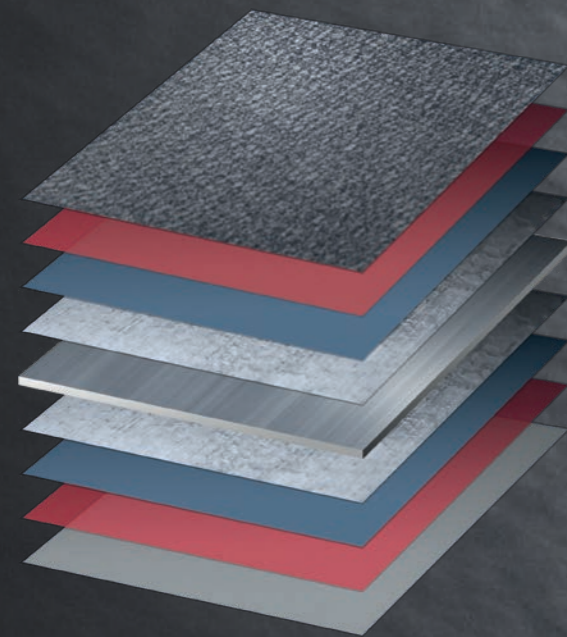
ArcelorMittal

ЗАЩИТНОЕ ПОКРЫТИЕ В НЕПРЕВЗОЙДЕННОМ СТИЛЕ.

Кровельные модули имеют покрытия, которые дают им дополнительную защиту и привлекательный вид.

Мы единственные в Европе имеем гарантию повторяемости цвета непосредственно от металлургических производителей SSAB и ArcelorMittal.

ЦИНК
275
МИНИМУМ
Г/М²



- Декоративное защитное покрытие
- Полимерная грунтовка
- Пассивирующий слой
- Цинковое покрытие
- Стальной лист
- Цинковое покрытие
- Пассивирующий слой
- Полимерная грунтовка
- Защитный лак

Гарантированная
повторяемость цвета



50 — ЛЕТ ГАРАНТИИ — 30

SSAB X-MATT
GreenCoat Crown BT

ArcelorMittal D-MATT

UL US LISTED

CLASSIFIED
UL

Качество наших кровельных модулей подтверждается сертификатом Underwriters Laboratories (UL). UL – самый крупный исследовательский центр в мире. Целью его деятельности является повышение уровня безопасности жизни людей и условий их работы.



ПАТЕНТ НА СМЕЛОСТЬ.



Автоматическая калибровка кровельных модулей между собой на кровле



Легкая транспортировка и складирование



Простой и быстрый монтаж



Регулирование наклона ската крыши

Кровельные модули – это запатентованное решение, которое позволяет сэкономить время и деньги на транспортировке, хранении и монтаже.

Калибровочные 3d-замки с выштампованными “чашечками” и монтажными отверстиями сокращают время монтажа крыши. Позволяют на плотное соединение стыковку кровельных модулей и корректировку целого ската кровли даже после их соединения.



Крыши как пазлы.

Модульные кровли - это много модулей, которые как пазлы можно просто и быстро собрать на крыше. Благодаря легкости и удобству, их транспортировка и монтаж на крыше приносит само удовольствие.



Гарантированная повторяемость цвета и формы.

Модульные кровли всегда доступны в продаже у и в наличии у наших Партнеров. При необходимости можно купить даже один модуль. Ты можешь смело это сделать, потому что, мы гарантируем повторяемость цвета и геометрической формы вне зависимости от даты и партии товара.



Кровля на европоддоне.

Стандартная кровля помещается на одном европоддоне, что позволяет ее транспортировку обычным микроавтобусом в любую точку страны.



Спокойствие на года.

Качество наших крыш - это безопасность на многие годы.

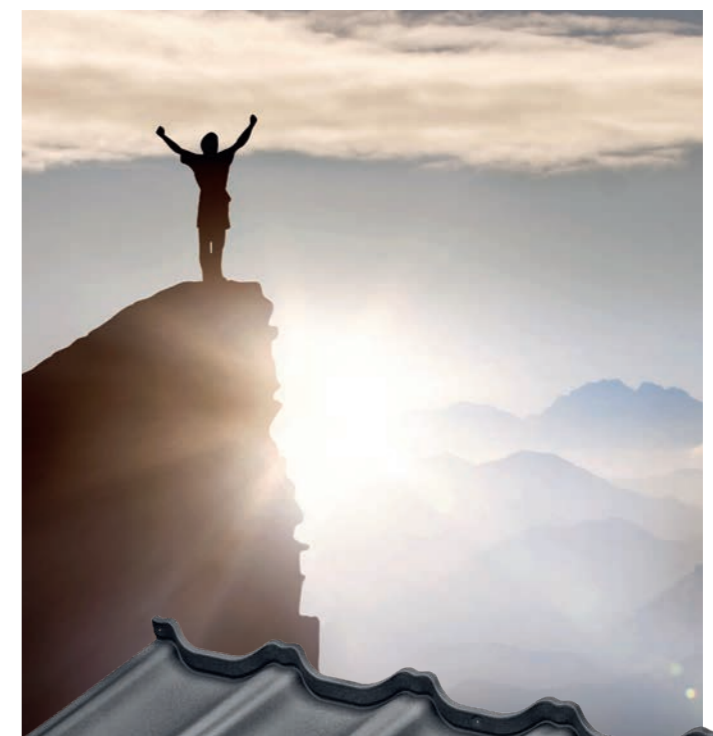




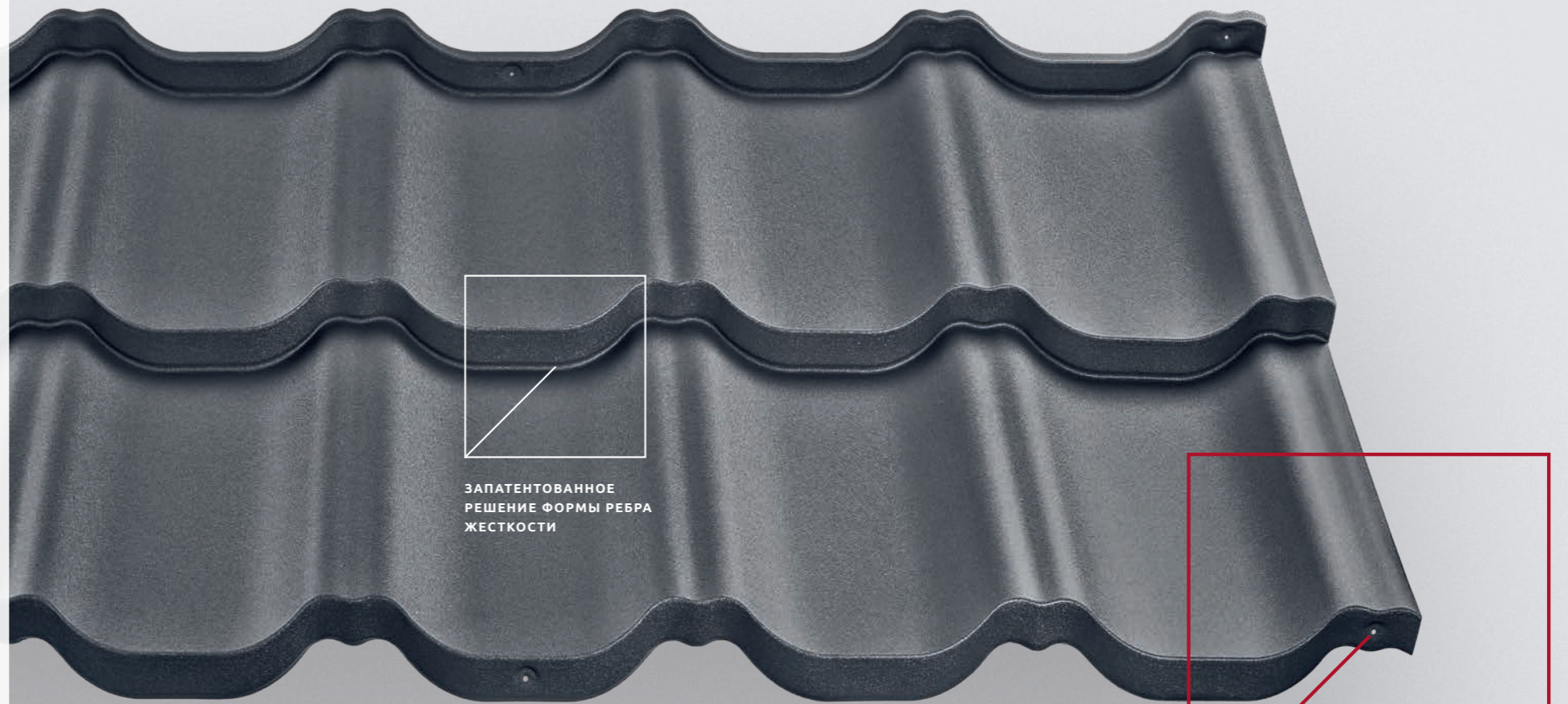
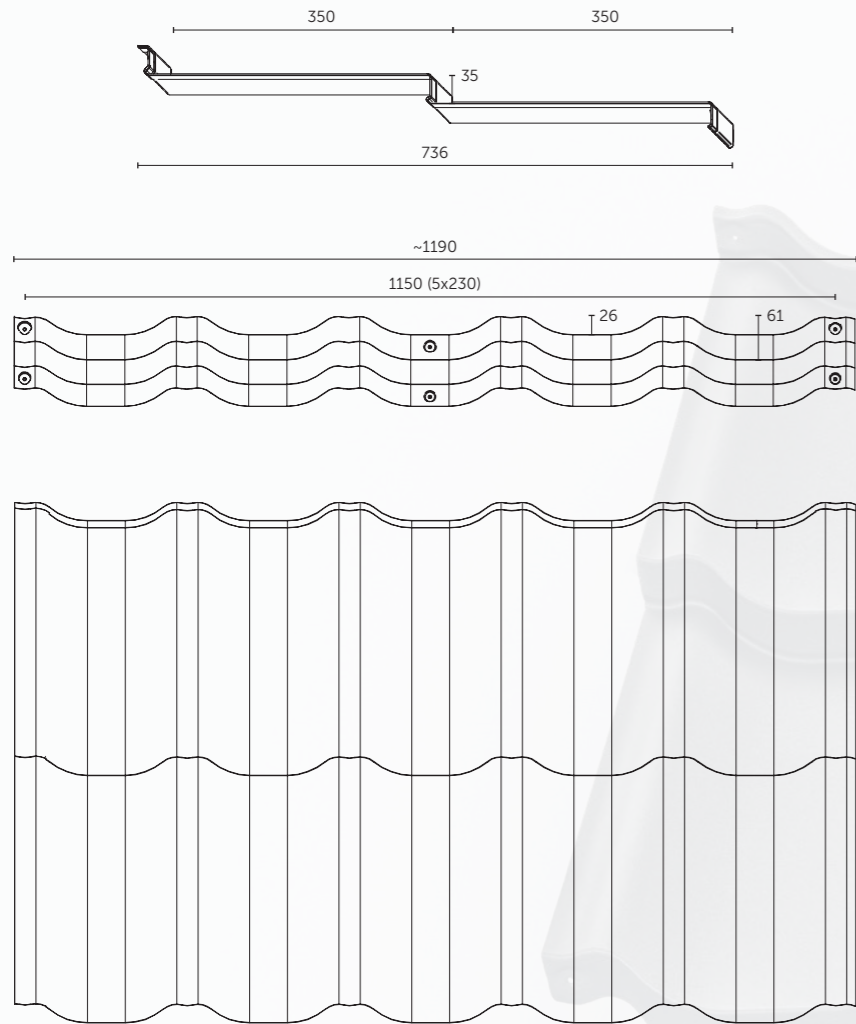
РЕАЛИЗАЦИИ



Venecja



**ПЕРВАЯ
В СЕМЕЙСТВЕ.**



Полная ширина модуля:	1190 мм
Полезная ширина модуля:	1150 мм
Ширина между пиками волн:	230 мм
Общая длина модуля:	736 мм
Полезная длина листа:	700 мм
Шаг обрешетки:	350 мм
Общая высота модуля:	61 мм
Высота перештамповки:	35 мм
Высота волны:	26 мм
Полезная площадь модуля:	0,805 м ²
Толщина сечения модуля:	0,5 мм
Цинковое покрытие:	мин. 275 г/м ²
Вес модуля:	макс. 3,7 кг
Размеры поддона:	1200 × 800 × 940 мм
Количество модулей на поддоне:	350 шт.
Количество слоев/модулей на поддоне:	10/35 шт.
Полезная площадь на поддоне:	281,75 м ²
Вес поддона:	~1320 кг

ЗАПАТЕНТОВАННОЕ РЕШЕНИЕ ФОРМЫ РЕБРА ЖЕСТКОСТИ



ИЗГИБ НИЖНЕЙ ЧАСТИ ЛИСТА



ПАТЕНТ
КАЛИБРАЦИОННЫЕ 3D-ЗАМКИ
С ВЫШТАМПОВАННЫМИ
"ЧАШЕЧКАМИ" И МОНТАЖНЫМИ
ОТВЕРСТИЯМИ



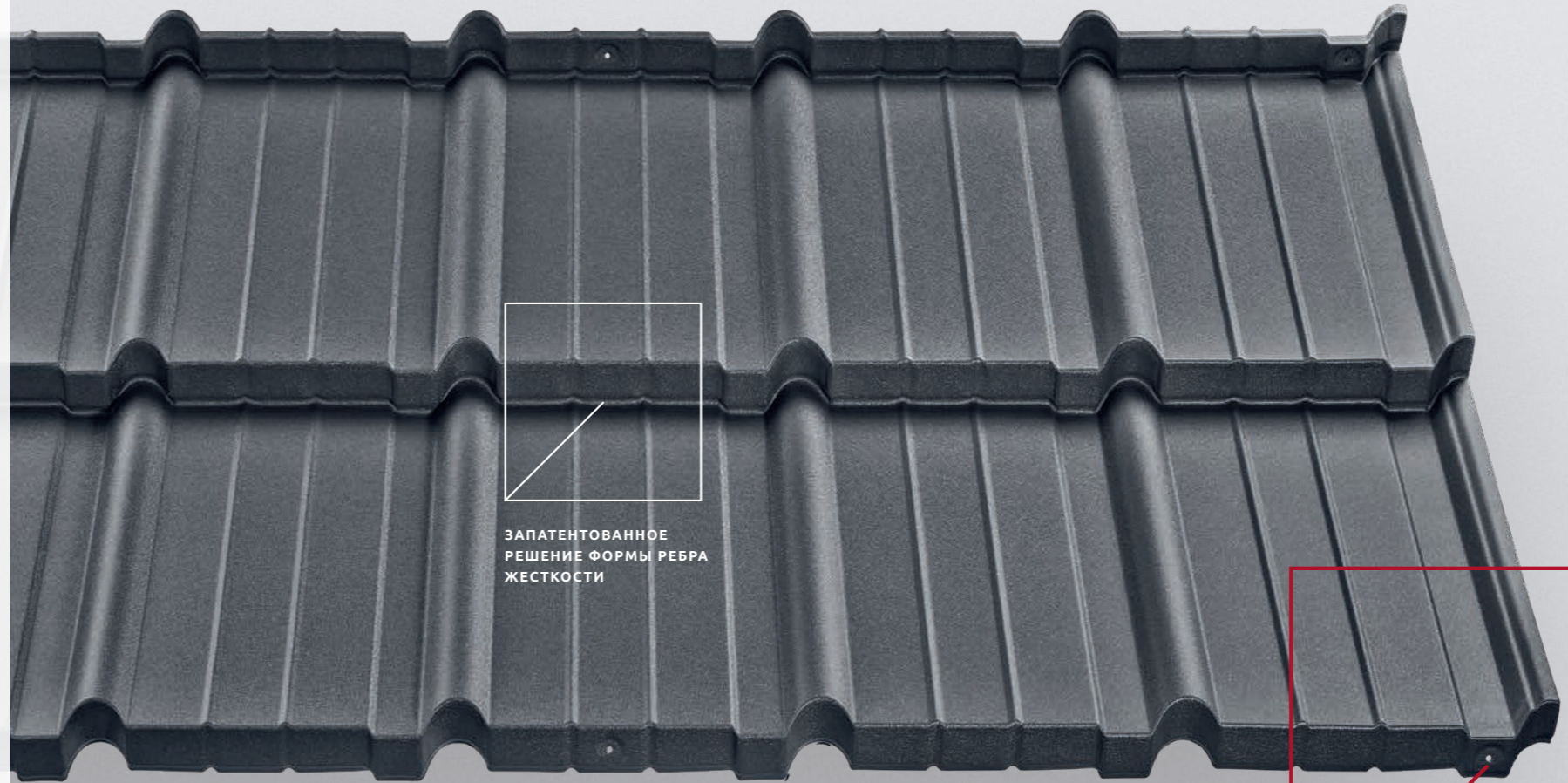
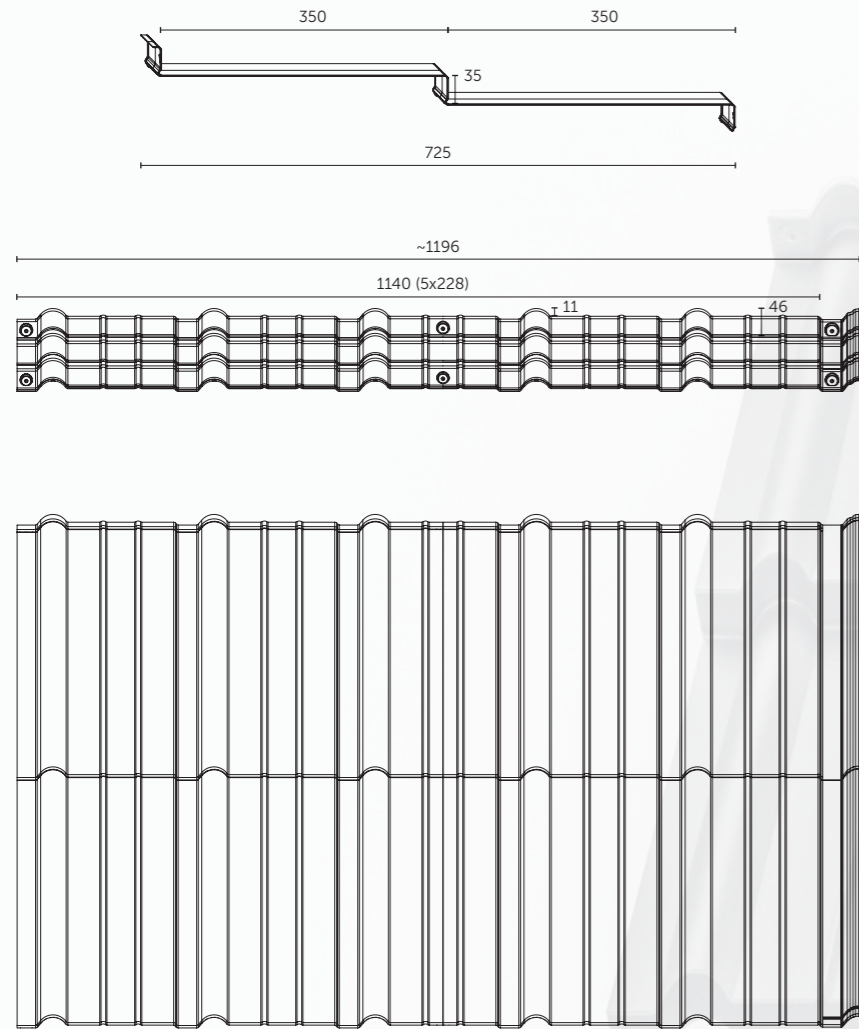


**КЛАССИЧЕСКАЯ
ИЛИ МУРАНО?**



РЕАЛИЗАЦИИ





ЗАПАТЕНТОВАННОЕ
РЕШЕНИЕ ФОРМЫ РЕБРА
ЖЕСТКОСТИ

Полная ширина модуля:	1196 мм
Полезная ширина модуля:	1140 мм
Ширина между пиками волн:	228 мм
Общая длина модуля:	725 мм
Полезная длина листа:	700 мм
Шаг обрешетки:	350 мм
Общая высота модуля:	46 мм
Высота перештамповки:	35 мм
Высота волны:	11 мм
Полезная площадь модуля:	0,798 м ²
Толщина сечения модуля:	0,5 мм
Цинковое покрытие:	мин. 275 г/м ²
Вес модуля:	макс. 3,7 кг
Размеры поддона:	1200 × 800 × 1040 мм
Количество модулей на поддоне:	319 шт.
Количество слоев/модулей на поддоне:	11/29 шт.
Полезная площадь на поддоне:	254,56 м ²
Вес поддона:	~1200 кг

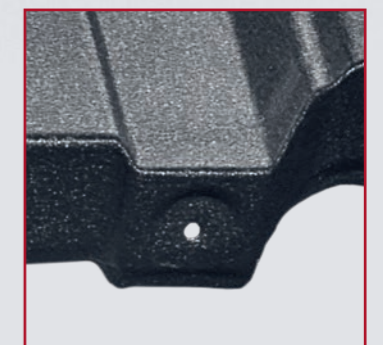
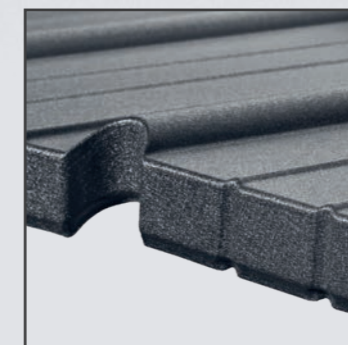
ПАТЕНТ

**КАЛИБРАЦИОННЫЕ 3D-ЗАМКИ
С ВЫШТАМПОВАННЫМИ
"ЧАШЕЧКАМИ" И МОНТАЖНЫМИ
ОТВЕРСТИЯМИ**

ЗАПАТЕНТОВАННОЕ РЕШЕНИЕ
ФОРМЫ РЕБРА ЖЕСТКОСТИ



ИЗГИБ НИЖНЕЙ ЧАСТИ ЛИСТА





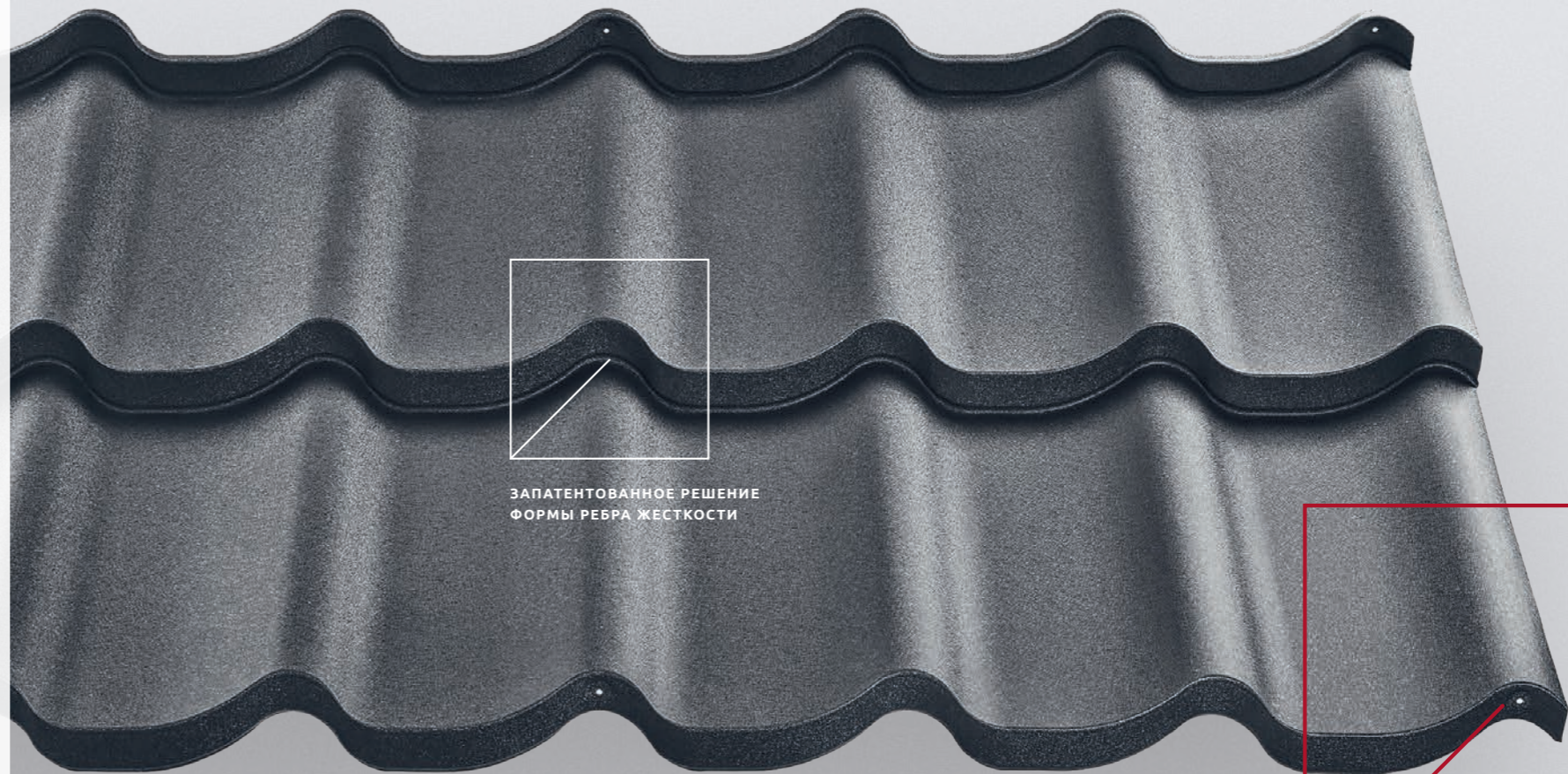
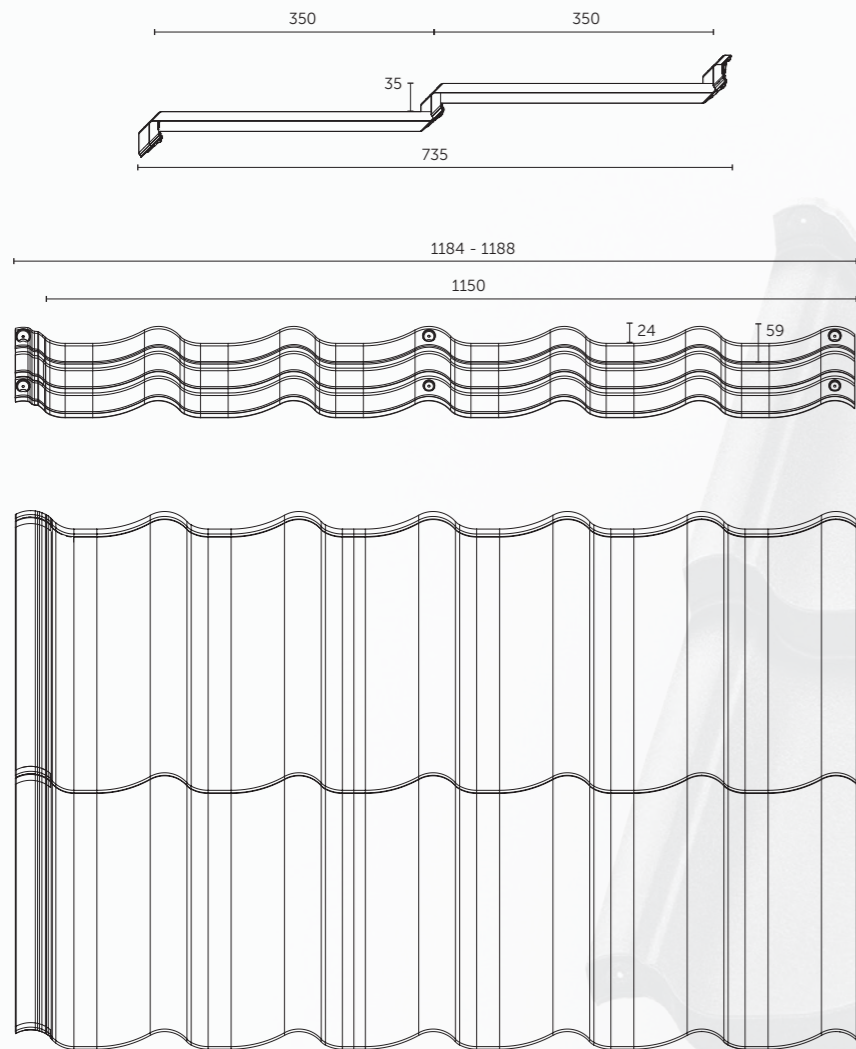
РЕАЛИЗАЦИИ




Bella Sara



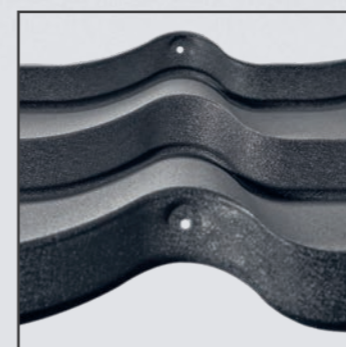
**ВСЕГДА
ПРИВЛЕКАТЕЛЬНАЯ.**



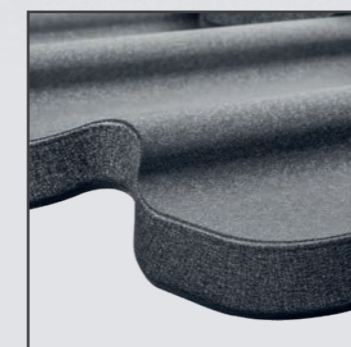
ЗАПАТЕНТОВАННОЕ РЕШЕНИЕ
ФОРМЫ РЕБРА ЖЕСТКОСТИ

Полная ширина модуля:	1184-1188 мм
Полезная ширина модуля:	1150 мм
Ширина между пиками волн:	191 мм
Общая длина модуля:	735 мм
Полезная длина листа:	700 мм
Шаг обрешетки:	350 мм
Общая высота модуля:	59 мм
Высота перештамповки:	35 мм
Высота волны:	24 мм
Полезная площадь модуля:	0,805 м ²
Толщина сечения модуля:	0,5 мм
Цинковое покрытие:	мин. 275 г/м ²
Вес модуля:	макс. 3,7 кг
Размеры поддона:	1200 × 800 × 990 мм
Количество модулей на поддоне:	350 шт.
Количество слоев/модулей на поддоне:	10/35 шт.
Полезная площадь на поддоне:	281,75 м ²
Вес поддона:	~1320 кг

ЗАПАТЕНТОВАННОЕ РЕШЕНИЕ ФОРМЫ
РЕБРА ЖЕСТКОСТИ

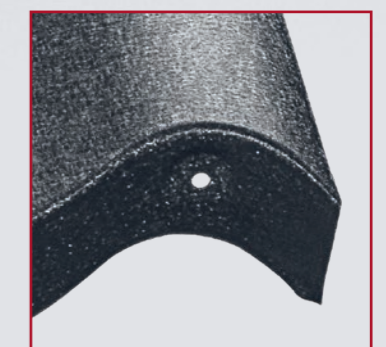


ИЗГИБ НИЖНЕЙ ЧАСТИ ЛИСТА



ПАТЕНТ

**КАЛИБРАЦИОННЫЕ 3D-ЗАМКИ
С ВЫШТАМПОВАННЫМИ
"ЧАШЕЧКАМИ" И МОНТАЖНЫМИ
ОТВЕРСТИЯМИ**



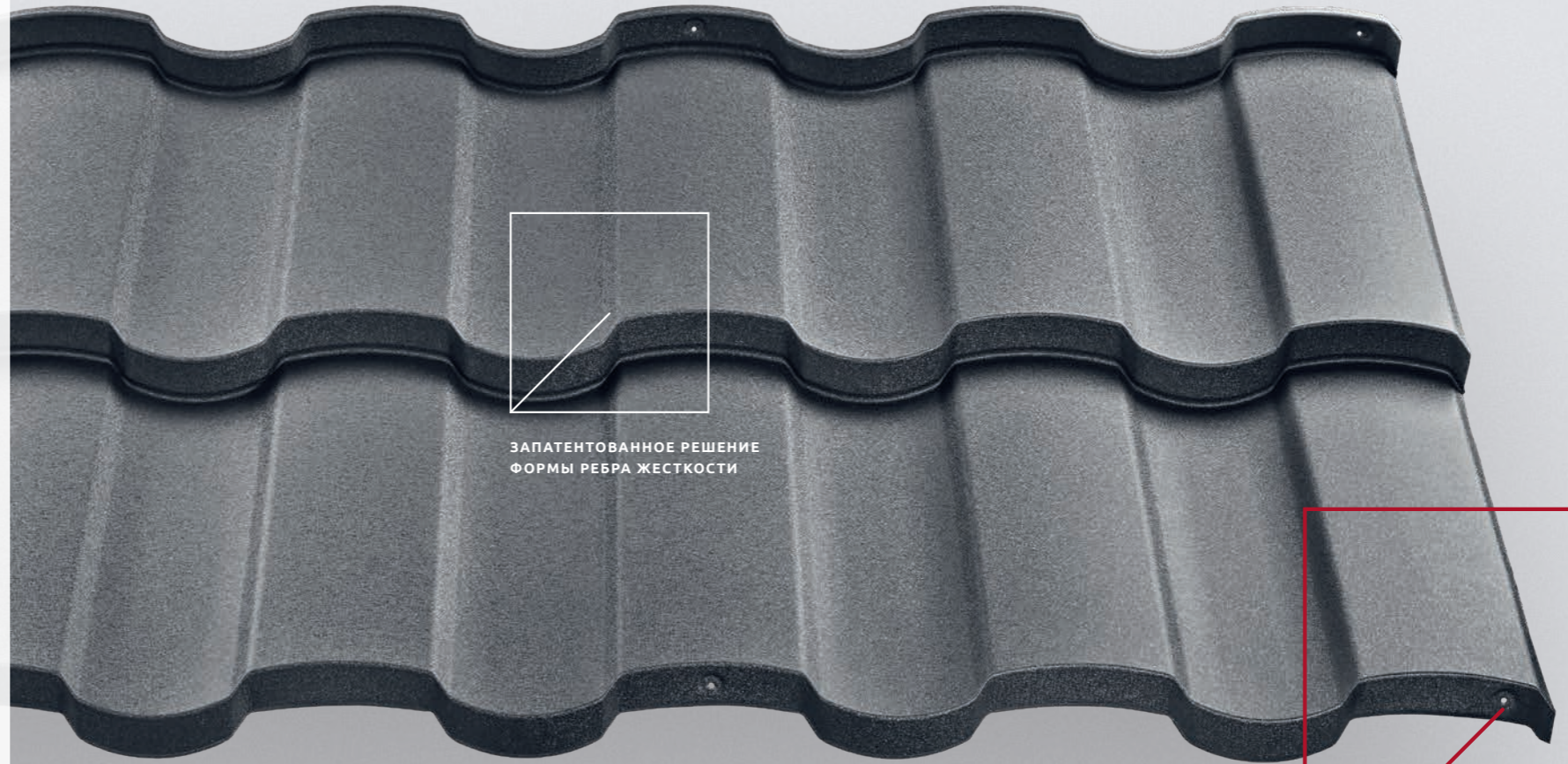
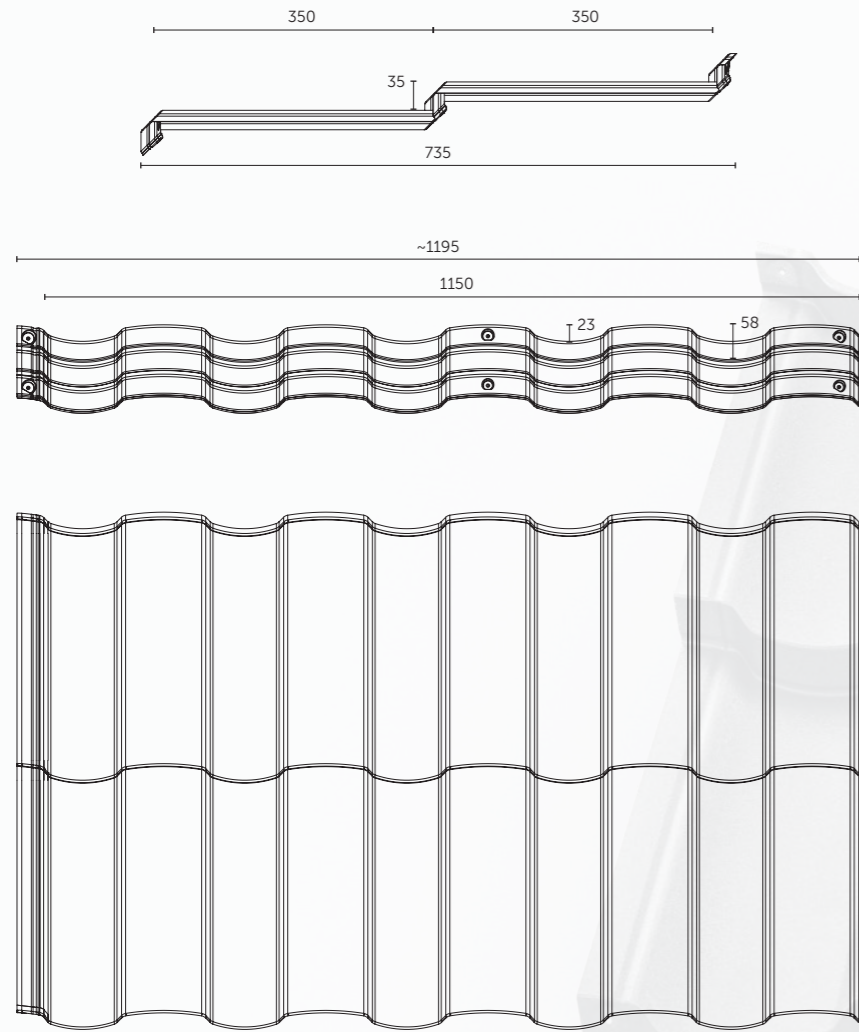


**ТЕХНОЛОГИЯ
И СТИЛЬ.**



РЕАЛИЗАЦИИ





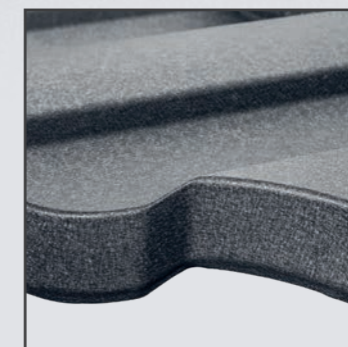
ЗАПАТЕНТОВАННОЕ РЕШЕНИЕ
ФОРМЫ РЕБРА ЖЕСТКОСТИ

Полная ширина модуля:	1195 мм
Полезная ширина модуля:	1150 мм
Ширина между пиками волн:	230 мм
Общая длина модуля:	735 мм
Полезная длина листа:	700 мм
Шаг обрешетки:	350 мм
Общая высота модуля:	58 мм
Высота перештамповки:	35 мм
Высота волны:	23 мм
Полезная площадь модуля:	0,805 м ²
Толщина сечения модуля:	0,5 мм
Цинковое покрытие:	мин. 275 г/м ²
Вес модуля:	макс. 3,7 кг
Размеры поддона:	1210 × 800 × 1040 мм
Количество модулей на поддоне:	352 шт.
Количество слоев/модулей на поддоне:	11/32 шт.
Полезная площадь на поддоне:	283,36 м ²
Вес поддона:	~1330 кг

ЗАПАТЕНТОВАННОЕ РЕШЕНИЕ ФОРМЫ
РЕБРА ЖЕСТКОСТИ

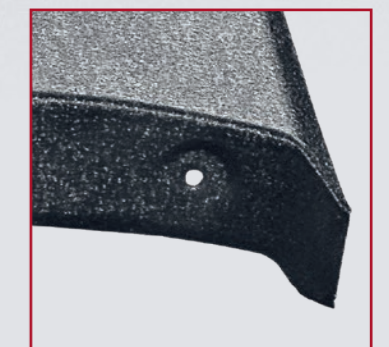


ИЗГИБ НИЖНЕЙ ЧАСТИ ЛИСТА



ПАТЕНТ

**КАЛИБРАЦИОННЫЕ 3D-ЗАМКИ
С ВЫШТАМПОВАННЫМИ
"ЧАШЕЧКАМИ" И МОНТАЖНЫМИ
ОТВЕРСТИЯМИ**

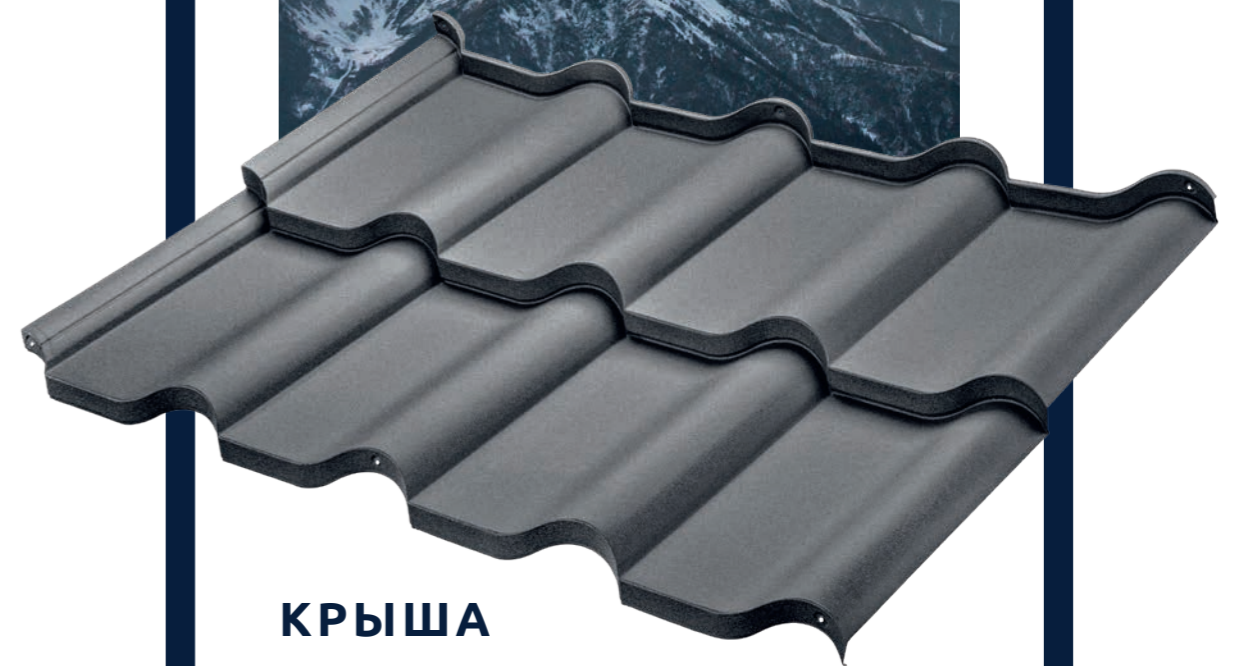
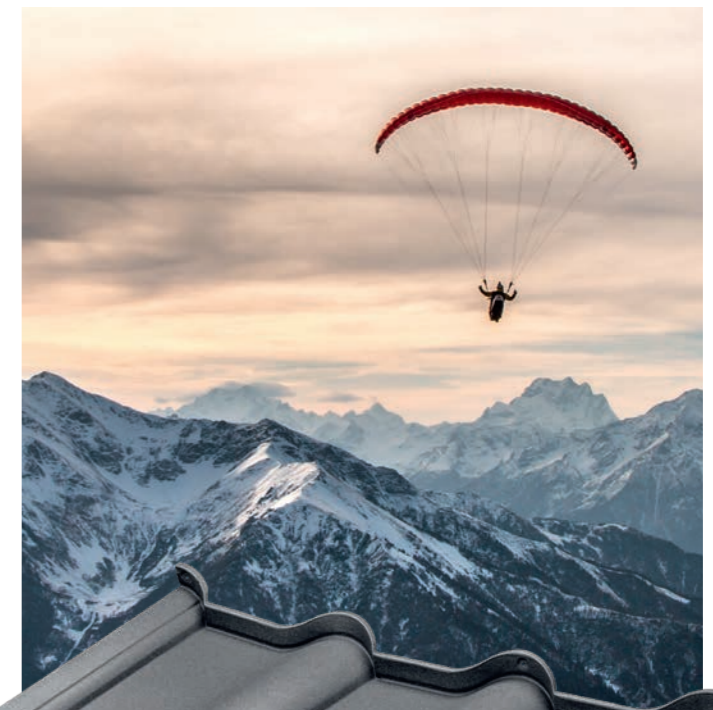




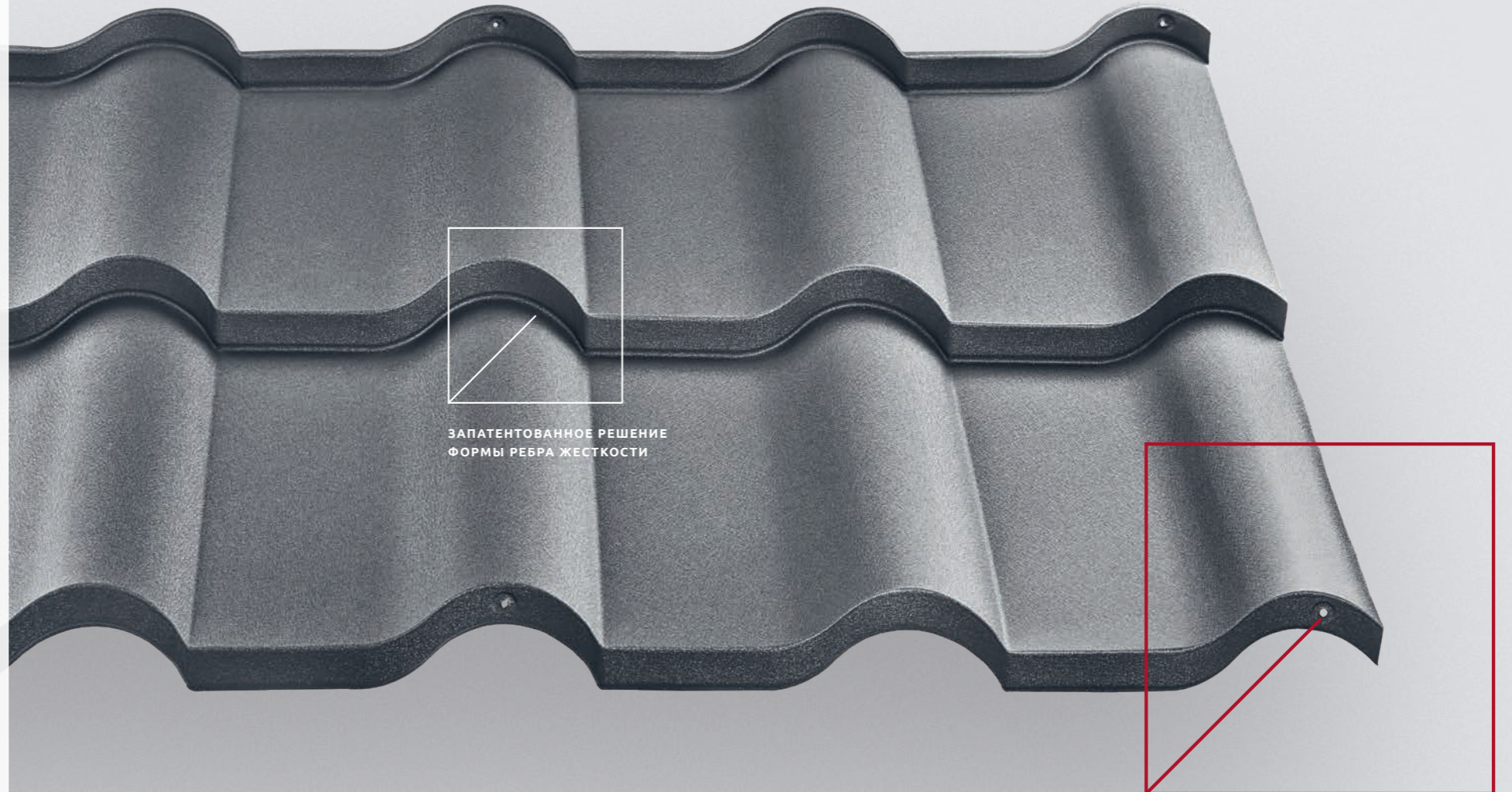
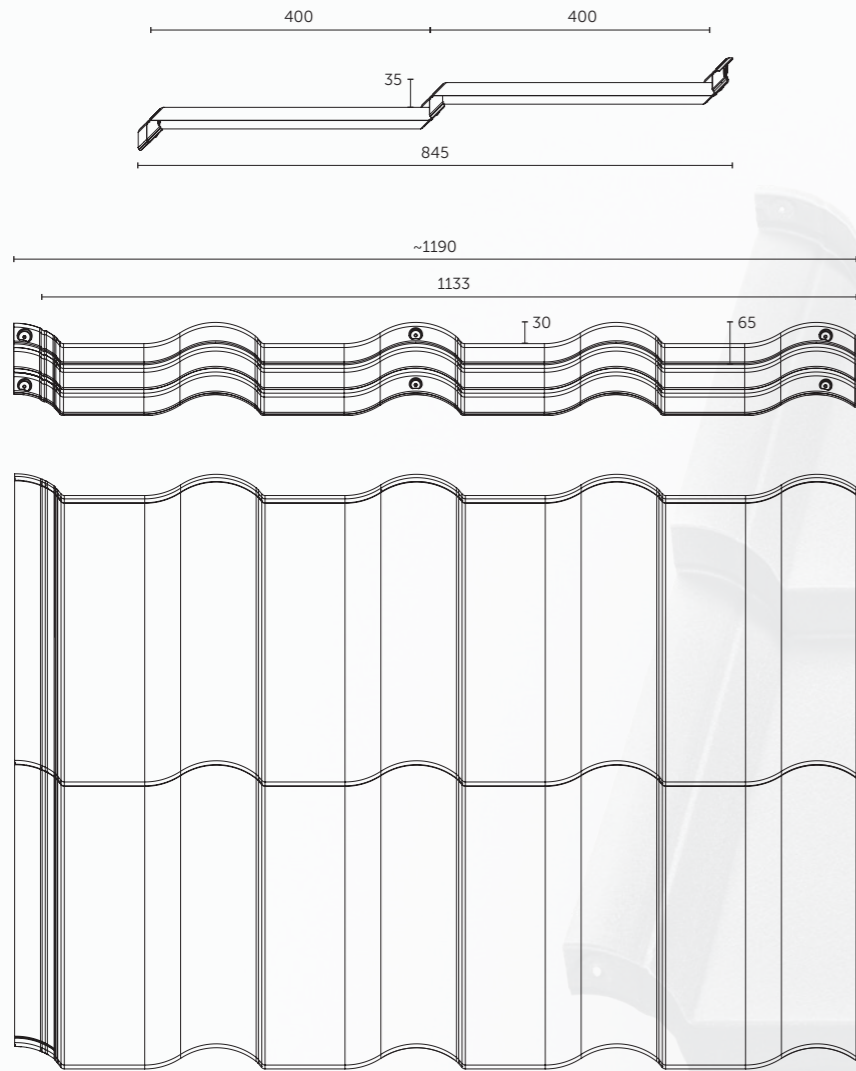
РЕАЛИЗАЦИИ



Ferrara



**КРЫША
XXI ВЕКА.**



ЗАПАТЕНТОВАННОЕ РЕШЕНИЕ
ФОРМЫ РЕБРА ЖЕСТКОСТИ

Полная ширина модуля:	1190 мм
Полезная ширина модуля:	1133 мм
Ширина между пиками волн:	283 мм
Общая длина модуля:	845 мм
Полезная длина листа:	800 мм
Шаг обрешетки:	400 мм
Общая высота модуля:	65 мм
Высота перештамповки:	35 мм
Высота волны:	30 мм
Полезная площадь модуля:	0,91 м ²
Толщина сечения модуля:	0,5 мм
Цинковое покрытие:	мин. 275 г/м ²
Вес модуля:	макс. 4,3 кг
Размеры поддона:	1210 × 1000 × 760 мм
Количество модулей на поддоне:	350 шт.
Количество слоев/модулей на поддоне:	5/70 шт.
Полезная площадь на поддоне:	318,5 м ²
Вес поддона:	~1500 кг

ЗАПАТЕНТОВАННОЕ РЕШЕНИЕ
ФОРМЫ РЕБРА ЖЕСТКОСТИ

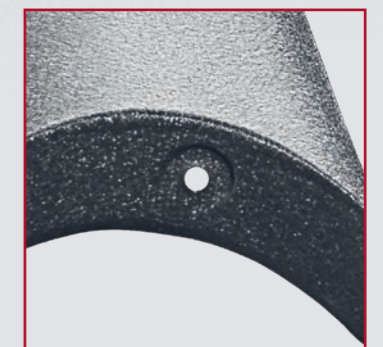


ИЗГИБ НИЖНЕЙ ЧАСТИ ЛИСТА



ПАТЕНТ

**КАЛИБРАЦИОННЫЕ 3D-ЗАМКИ
С ВЫШТАМПОВАННЫМИ
"ЧАШЕЧКАМИ" И МОНТАЖНЫМИ
ОТВЕРСТИЯМИ**



ЦВЕТА.

Черный

X-Matt 015
D-Matt 9005

Коричневый

X-Matt 384
D-Matt 8017

Антрацитовый Графитовый

D-Matt 7016

X-Matt 455
D-Matt 7024

Кирпичный

X-Matt 742
D-Matt 8004

Вишневый

X-Matt 757

Цвет продукта на фотографиях может отличаться от фактического.

СИСТЕМНОЕ РЕШЕНИЕ.
КРОВЕЛЬНЫЕ АКСЕССУАРЫ,
КОМПЛЕКТАЦИЯ.



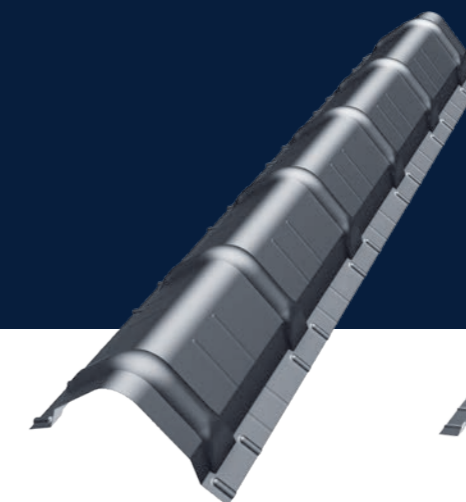
Золотая медаль BUDMA 2019
для Системы модульных
отделочных элементов

Новинка
в предложении



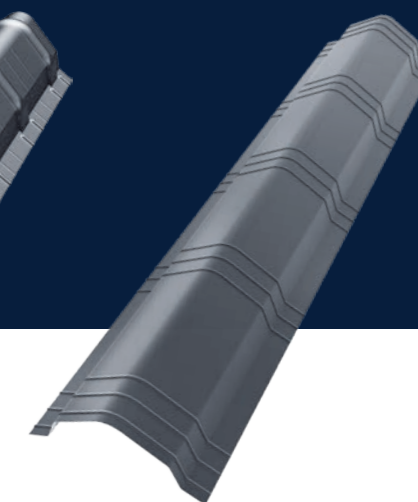
Конек GS-LUX
Venecja, Bella Sara, Rialto, Ferrara

Общая длина: 1145 мм
Полезная длина: 920 мм



Конек GSM-TOP
Murano

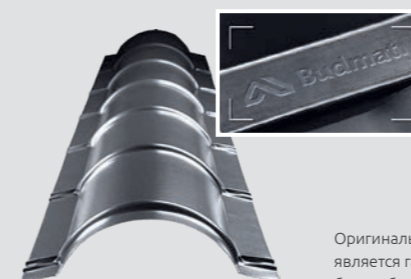
Общая длина: 1950 мм
Полезная длина: 1820 мм



Конек GSM-FLAT
Murano

Общая длина: 2000 мм
Полезная длина: 1950 мм

Конек



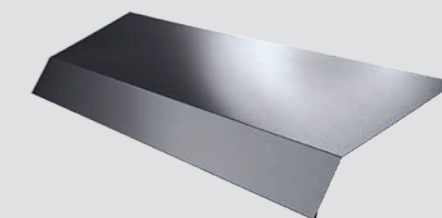
GSV-30
Venecja

Общая длина: 1950 мм
Полезная длина: 1840 мм

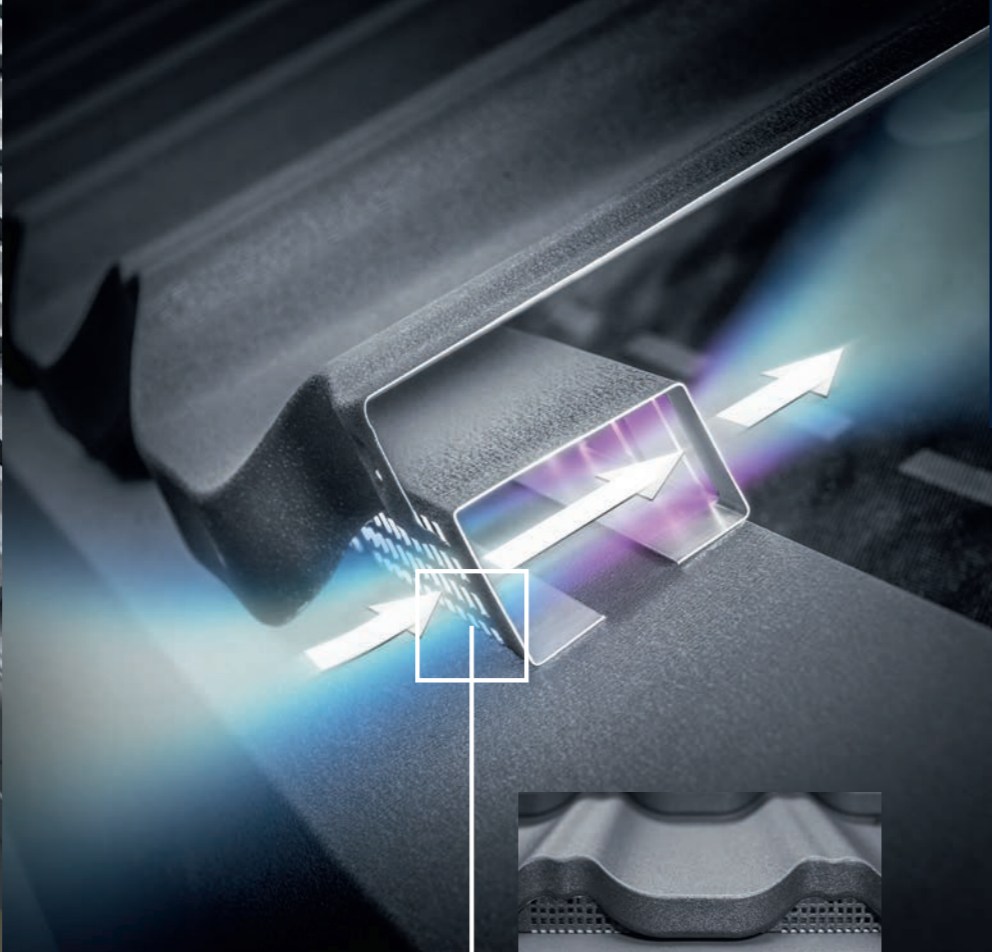
GSM-30
Murano

Общая длина: 1945 мм
Полезная длина: 1815 мм

Оригинальный штамп производителя
является гарантией качества и
беспроблемного монтажа.



Карнизная планка PN



Новинка
в предложении



**Коньковый торцевой элемент
GSM-TOP Murano**

Ширина: 248 мм
Высота: 142 мм
Глубина: 35 мм
Толщина: 0,5 мм
Количество в упаковке: 10 шт.
Цвета: 8

**Коньковый торцевой элемент
GSM-FLAT Murano**

Ширина: 272 мм
Высота: 125 мм
Глубина: 35 мм
Толщина: 0,5 мм
Количество в упаковке: 10 шт.
Цвета: 8

Новинка
в предложении

Новинка
в предложении

Новинка
в предложении



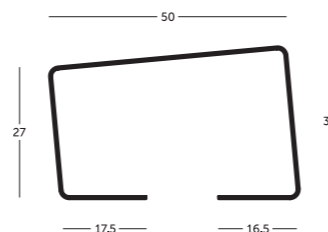
**Модульная накладка
фронтона
Venecja**

Левая
Правая



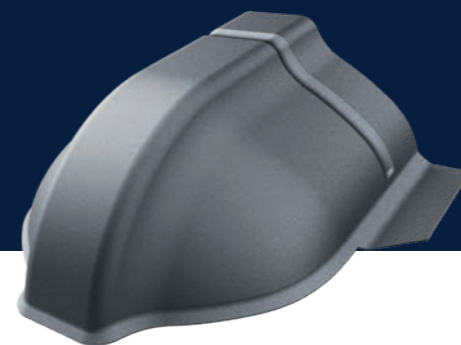
**Вентиляционная
стартовая планка
Venecja, Murano, Bella Sara, Rialto, Ferrara**

Длина: 1200 мм
Толщина: 0,5 мм
Площадь вентилируемого
пространства: 132 см²
Количество в упаковке: 36 шт.



Материал: листовая сталь S280
оцинкованная Z275, с органическим
покрытием SP35

D-MATT SP35
Черный RAL 9005 Кирпичный RAL 8004
Коричневый RAL 8017



**Коньковой торцевой элемент
полусферический для вальмовой
кровли GS-LUX**

Ширина: 308 мм
Высота: 107 мм
Глубина: 274 мм
Толщина листа: 0,7 мм
Количество в упаковке: 12 штук
Цвета: 8



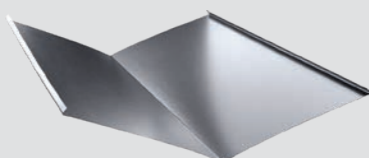
**Коньковой торцевой элемент
полусферический для вальмовой
кровли GSM-FLAT**

Ширина: 300 мм
Высота: 102 мм
Глубина: 232 мм
Толщина листа: 0,7 мм
Количество в упаковке: 12 штук
Цвета: 8

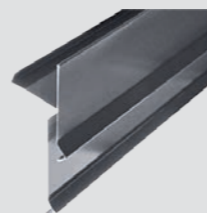
Материал: Стальной листовой металл S280 Оцинкованный Z275 с органическим покрытием SP35



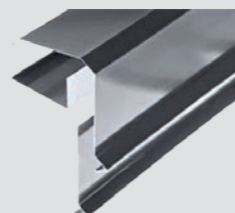
Ветровая планка WB



Ендова RK






Ветровая планка WZR








Ветровая планка WB

X-MATT SP30
GreenCoat Crown BT

- 
Графитовый
455
RAL 7024
- 
Черный
015
RAL 9005
- 
Коричневый
384
RAL 8017

D-MATT SP35

- 
Графитовый
RAL 7024
- 
Черный
RAL 9005
- 
Коричневый
RAL 8017
- 
Кирпичный
RAL 8004
- 
Антрацитовый
RAL 7016



ПВХ







СИСТЕМЫ

75/63

125/90
125/110

150/110

ЦВЕТОВАЯ ГАММА

-  Коричневый ~RAL 8017
125 – 150
-  Темно-коричневый ~RAL 8019
125 – 150
-  Графитовый ~RAL 7016
125 – 150
-  Черный ~RAL 9005
125 – 150
-  Кирпичный ~RAL 8004
125 – 150
-  Белый ~RAL 9010
125 – 150

Цвет продукта на фотографиях может отличаться от фактического.

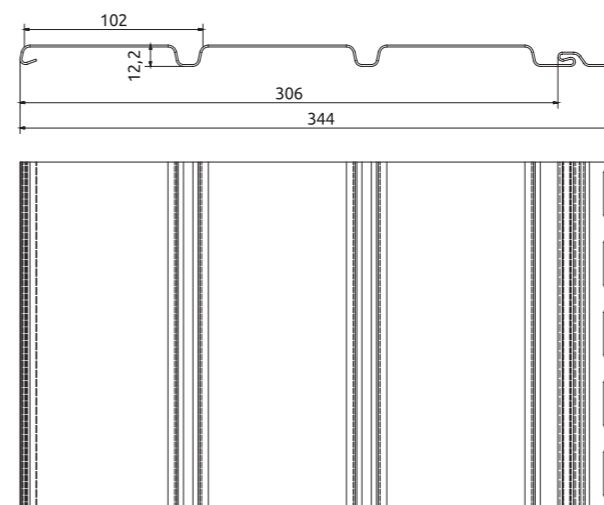
20
ЛЕТ
ГАРАНТИИ

ХАРАКТЕРИСТИКА

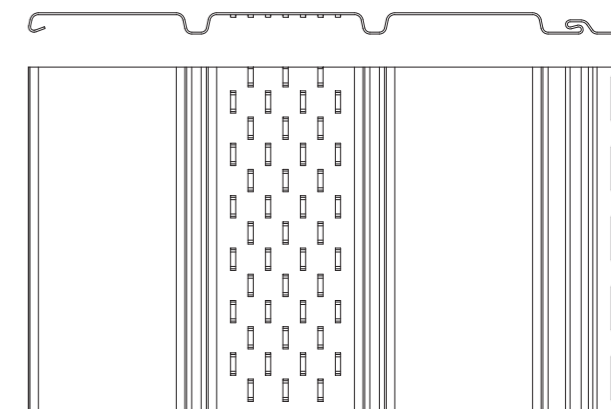
Полезная ширина:
306 мм

Высота панели:
12,2 мм

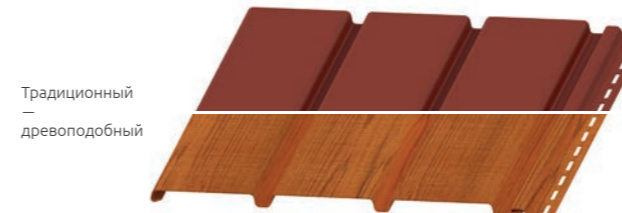
Длина панели:
3 м



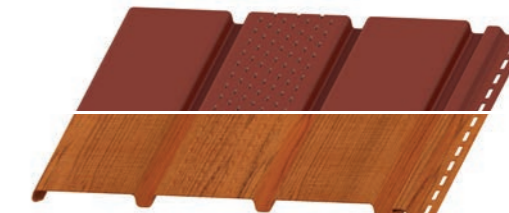
Основной (сплошной) софит



Вентилируемый (перфорированный) софит



Традиционный – древоподобный



J-профиль

Традиционный – древоподобный



H-профиль

Традиционный – древоподобный



Внутренний угол





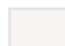




Традиционный – древоподобный



Внешний угол

Традиционный – древоподобный

ЦВЕТОВАЯ ГАММА

-  Коричневый ~RAL 8017
-  Темно-коричневый ~RAL 8019
-  Графитовый ~RAL 7016
-  Черный ~RAL 9005
-  Белый ~RAL 9010
-  Кирпичный ~RAL 8004
-  **Золотой дуб**
Древоподобный
-  **Орех (темный дуб)**
Древоподобный
-  **Дуб Винчестер**
Древоподобный

Цвет продукта на фотографиях может отличаться от фактического.



Золотая Медаль МТР BUDMA 2010 (Польша)
Удостоена Стальная Водосточная Система Flamingo



СТАЛЬ

СИСТЕМЫ

125/90

125/100

135/90

135/100

150/90





150/100

30
ЛЕТ
ГАРАНТИИ

GREENCOAT® RWS

SSAB

ЦВЕТОВАЯ ГАММА

-  **Коричневый** ~RAL 8028/8017
GreenCoat RWS 434
125 – 135 – 150
-  **Темно-коричневый** ~RAL 8019
GreenCoat RWS 387
125 – 135 – 150
-  **Графитовый** ~RAL 7011
GreenCoat RWS 087
125 – 135 – 150
-  **Антрацитовый** ~RAL 7016
GreenCoat RWS 036
125 – 135 – 150
-  **Черный** ~RAL 9005
GreenCoat RWS 015
125 – 135 – 150
-  **Кирпичный** ~RAL 8004
GreenCoat RWS 742
125 – 150
-  **Вишневый** ~RAL 3009
GreenCoat RWS 758
125 – 150
-  **Белый** ~RAL 9002
GreenCoat RWS 001
125 – 150
-  **Зеленый** ~RAL 6020
GreenCoat RWS 830
125 – 150
-  **Медный** ~RAL 8003
GreenCoat RWS 778
125 – 150
-  **Серебристый металл** ~RAL 9006
GreenCoat RWS 045
125 – 150

Цвет продукта на фотографиях может отличаться от фактического.



Для
СРЕДЫ
С-5

10
ЛЕТ
ГАРАНТИИ

Magnelis® ArcelorMittal

Magnelis
Натуральный темно-серый (эффект патинирования)
125 – 135 – 150

ХАРАКТЕРИСТИКА

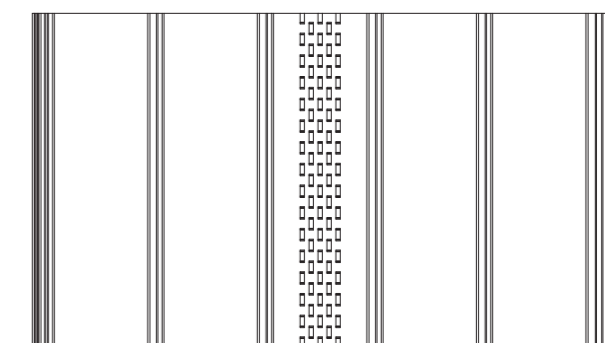
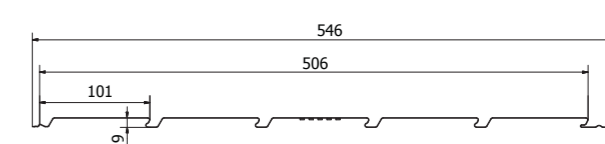
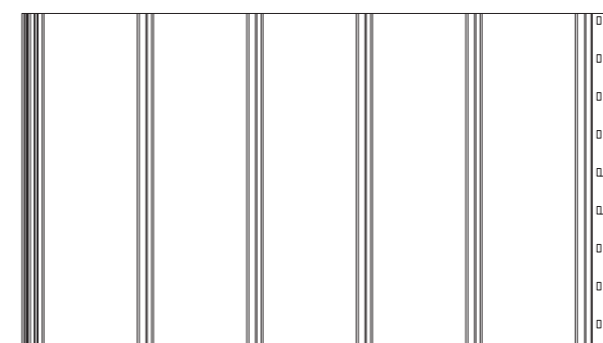
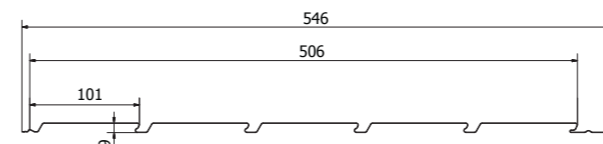
Полезная ширина:
506 мм

Высота панели:
9 мм

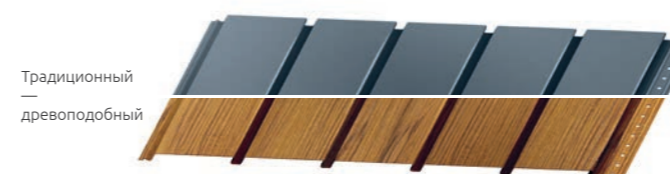
Толщина:
0,5 мм

Полезная площадь:
1,518 m²

Длина панелей:
3 м

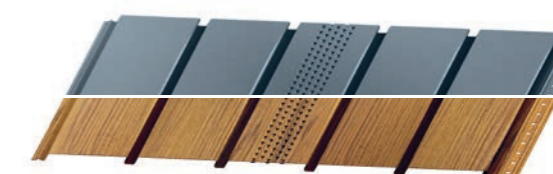


Основной (сплошной) софит



Традиционный
—
древopodobный

Вентиляционный (перфорированный) софит



J-профиль




Традиционный – деревopodobный











L-профиль

Традиционный – деревopodobный

ЦВЕТОВАЯ ГАММА

-  **Коричневый**
Полиэстер блеск
~RAL 8017
-  **Коричневый**
Полиэстер мат
~RAL 8017
-  **Коричневый**
GreenCoat X-MATT 384

-  **Антрацитовый**
~RAL 7016
-  **Коричневый**
~RAL 7024
-  **Коричневый**
GreenCoat X-MATT 455

-  **Античный дуб**
Древopodobный
-  **Орех**
Древopodobный
-  **Золотой дуб (струкура)**
Древopodobный
-  **Красное дерево**
Древopodobный
-  **Золотой дуб**
Древopodobный

Цвет продукта на фотографиях может отличаться от фактического.



РЕВОЛЮЦИ НА КРЫШЕ

budmat.com



Золотая медаль MTP BUDMA 2019 для Системы модульных отделочных элементов



Золотая Медаль MTP BUDMA 2017 (Польша) Удостоено: Семейство Кровельных Модулей Budmat.



Золотая Медаль MTP BUDMA 2016 (Польша) Удостоен кровельный модуль MURANO



Золотая Медаль MTP BUDMA 2014 (Польша) Удостоен кровельный модуль Venesja



Удостоена: Модульная металлочерепица Budmat Venesja



Рекомендация Польского союза кровельщиков за инновационный продукт - модульную металлочерепицу Venesja



Godło Nagroda «Золотой Шлем», за кровельный модуль Venesja, на выставке INTERBUD



Удостоены три продукта:
1. Изделия для устройства водосточных систем из ПВХ торговой марки "ProAqua" 2. Изделия профильные перфорированные и марки J из непластифицированного поливинилхлорида "BUDMAT" 3. Кровельный модуль MURANO



Удостоены продукты: 1. Кровельные модули Rialto" и "Ferrara" 2. Изделия стальные для систем наружного водоотвода с кровель зданий и сооружений "Flamingo"

Хочешь знать больше?
Тебе нужен прайс-лист?
Свяжись с нами.
Это как раз не требует смелости.

+48 502 197 197
budmat.com



МОДУЛЬНЫЕ КРОВЕЛЬНЫЕ СИСТЕМЫ



budmat.com

ВНИМАНИЕ: Каталог не является коммерческим предложением в понимании торгового права и является лишь примером презентации с описанием продуктов компании Budmat. Цвета продуктов, представленные здесь, могут отличаться от фактического цвета продуктов.

03.10.2019