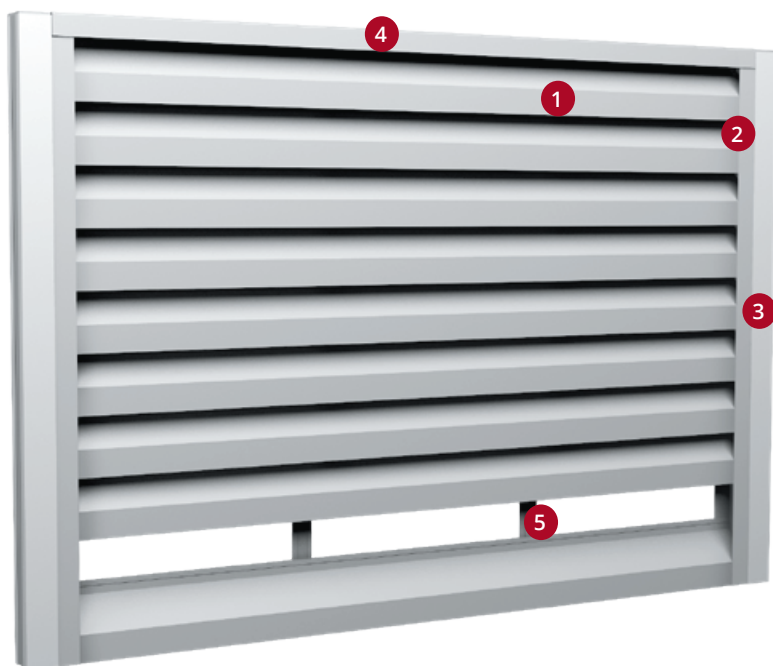


**ИНСТРУКЦИЯ
ПО МОНТАЖУ
ЗАБОРА
«MILAN»**



Модульный забор «Milan» – это секционное ограждение, состоящее из элементов, выполненных из оцинкованной стали с полимерным покрытием.

КОМПЛЕКТ СЕКЦИИ ЗАБОРА



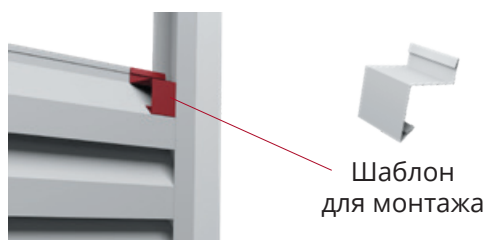
ИНСТРУМЕНТЫ ДЛЯ МОНТАЖА:

- рулетка
- маркер/карандаш
- уровень
- шуруповёрт/дрель
- сверло по металлу
- заклёпочник
- ножницы по металлу
- шаблон для монтажа (не является контрольно-измерительным прибором)

ОГРАЖДЕНИЕ МОЖЕТ БЫТЬ УСТАНОВЛЕНО:

- на металлические столбы
- на кирпичные или бетонные столбы

Для точного монтажа используйте шаблон



УСТАНОВКА СТОЛБОВ

1. Под бетонирование

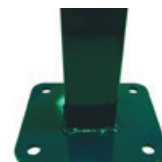
используйте столбы сечением 62x55 мм. Выбор высоты столба и монтаж производите по нашим рекомендациям для модульной подсистемы Colority®Zinc.

2. На бетонное основание

используйте столбы 62x55 мм с приваренным прямоугольным фланцем.

3. На кирпичные столбы

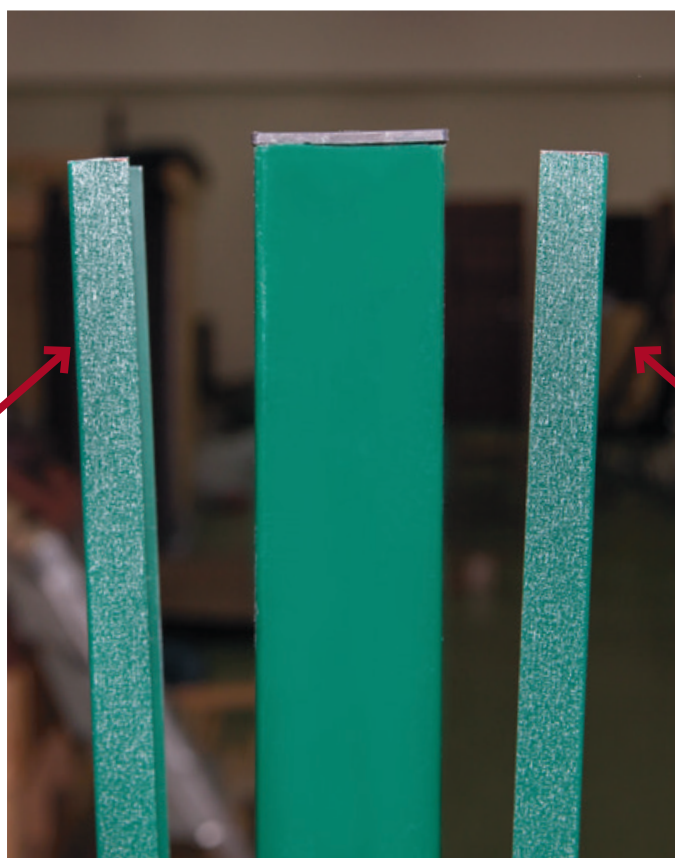
используйте стойки с непосредственным креплением к кирпичному столбу. Монтаж возможен с использованием **СТОЕК (60X40 мм)**.



В любом из перечисленных вариантов расстояние между краями столбов должно быть на 10-15мм больше, чем длина Ламели и Угла внешнего 50x50.

МОНТАЖ ЗАБОРА

При необходимости установите **ДЕКОРАТИВНЫЕ НАКЛАДКИ** на столб (при использовании столба 62x55 мм), так чтобы они закрыли грани 55 мм. Накладки не фиксируются крепежом, просто плотно прижимаются к столбу с двух сторон.



1

Закрепите **СТОЙКУ** к столбу саморезами 5,5x19 с шагом 40–50 см (см рисунок).
 При креплении стойки на **кирпичный столб** в качестве крепежа используйте шуруп по бетону 7,5x52 и полипропиленовый дюбель универсальный U10x61. Крепление производите с шагом не более 400мм, с отступом от края в 2-3 см

**2**

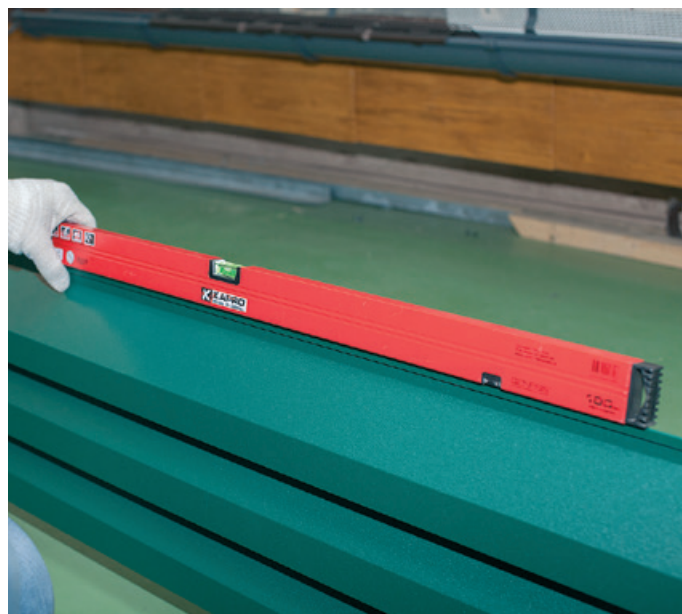
Сделайте разметку для установки **ЛАМЕЛЕЙ** на стойках, учитывая полный и полезный размеры ламели – 135 и 110 мм. Монтаж ламелей ведется снизу – вверх. Точка крепления к стойке должна находиться на 25 мм выше края ламели. Нижний край ламели – на уровне нижнего края стойки.



Желательно, чтобы по разметке крайняя верхняя ламель находилась на уровне верхнего края стоек или ниже, но не более 20-30 мм.

3

Установите нижнюю **ЛАМЕЛЬ** между стоек согласно разметке и закрепите ее к **СТОЙКЕ** с лицевой и обратной стороны.
Для крепления ламели используйте саморезы с прессшайбой острые 4,2x16 RAL.
Допускается использовать вытяжные заклепки и саморезы 5,5x19 RAL.
Контролируйте шаг ламелей и горизонтальное положение при помощи уровня.



4

Вкручивайте саморезы согласно разметке с лицевой стороны забора.
Также можно использовать шаблон.
Придерживайте ламели, чтобы не было смещения при вкручивании.



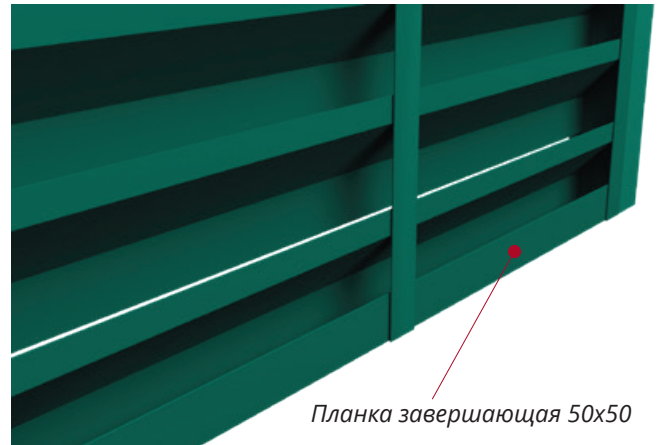
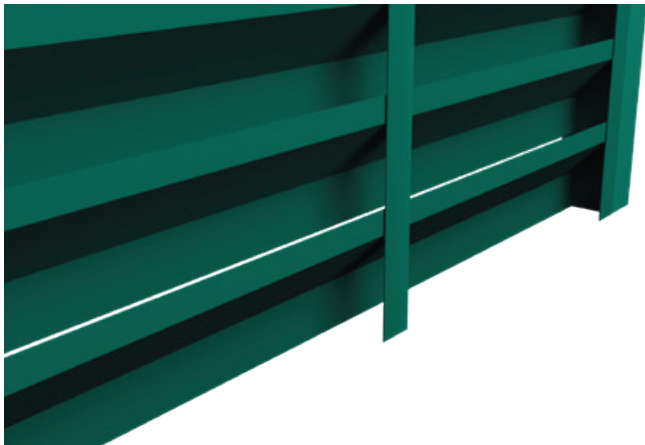
С обратной стороны забора производите крепление ламелей в центры полок, прилегающих к стойкам

5

Для усиления конструкции используйте **КРЕПЕЖНУЮ ПЛАНКУ**. Она устанавливается с обратной стороны, на всю высоту ограждения.

С обратной стороны, до монтажа Крепежной планки 40 закрепите Планку завершающую 50x50.

Угол крепится к Стойкам 60x40, на уровне нижней линии первой Ламели саморезами ПШС 4.2x16 или Заклепками вытяжными 4,0x10.



Рекомендуемое количество планок:

- 1 шт. на секцию длиной 2 м
- 2 шт. на секцию 2,5 м

Крепление планки производится саморезами или заклепками в каждую Ламель и в Планку завершающую 50x50.

6

В качестве защитной и декоративной планки по верхней линии всего забора или одной секции используйте элемент **КРЫШКА** (65x40 мм).

Крышки закрепите к стойкам или столбам саморезами или вытяжными заклепками. При необходимости снимите со столбов пластиковые заглушки.

